

Załącznik Nr 3

Specyfikacja do prowadzonego zadania inwestycyjnego „Przebudowa wygradzenia warsztatów wraz z przebudową wygradzenia magazynu żywnościowego w Areszcie Śledczym w Lublinie”

1. Opis

Wygradzenie powinno zostać przebudowane z zachowaniem odpowiednich norm i przepisów określonych w Ustawie Prawo Budowlane (Dz.U. 1994 nr 89 poz. 414), oraz powinno zostać dostosowane do przepisów określonych w Wytycznych Nr 3/3033 DYREKTORA GENERALNEGO SŁUŻBY WIĘZIENNEJ z dnia 29 grudnia 2022 r. w sprawie technicznego zabezpieczenia ochronnego w jednostkach organizacyjnych Służby Więziennej.

Przebudowa powinna obejmować:

- a) Przebudowę wygradzenia wewnętrznego o długości 80 mb i wysokości min. 4 m nad poziom gruntu usadowionego na słupach stalowych. Wygradzenie powinno zostać wykonane na słupach stalowych o wymiarach 80 x 80 o grubości ścianki min. 4 mm. Słupy narożne oraz słupy podtrzymujące bramy i furty o wymiarach 160 x 160 gr. Ścianki min 4 mm. Pokrycie słupów powinno zostać wykonane z siatki ogrodzeniowej stalowej ocynkowanej o gr. drutu min. 2,8 mm, bok oczka siatki nie może być większy niż 50 mm. Siatka powinna zostać przymocowana do wygradzenia do drutów stalowych ocynkowanych, rozciągniętych pomiędzy słupami w odległościach co 1 m aż do wysokości 4 m. Średnica drutu nie mniejsza niż 6 mm.

- b) Wykonaniu dwóch bram przejazdowych szerokości 6 m

Bramy przejazdowe o wymiarach wysokość 4 m x szerokość 6 m . Bramy dwuskrzydłowe zamykane na rygiel umożliwiający zamknięcie na kłódkę. Bramy powinny zostać wykonane z kształtowników stalowych o wymiarach nie mniejszych niż 60 mm x 40 mm gr. Ścianki 3-4 mm, pokryte siatką (j.w.). Zwieńczone odkosem ze zwojem siatki ostrzowej. Bramy powinny mieć możliwość rozwarcia na min. 120 °

- c) Wykonaniu dwóch furt przejściowych szerokości min. 1,2 m i 2,5 m wysokości

Furty przejściowe powinny zostać wykonane z płaskownika stalowego o wym. 10 mm x 50 mm wypełnione prętami stalowymi o \varnothing 14 mm ze stali wzmocnionej z przewiązkami co 800 mm wykonanymi z płaskownika stalowego 10 mm x 50 mm. Furty powinny być wyposażone w zamek więzienny. Furty powinny posiadać możliwość rozwarcia na 120°

- d) Wykonaniu murka betonowego wysokości 25 cm oraz szerokości 25 cm na całej długości wygradzenia za wyjątkiem bram przejazdowych i furt przejściowych

Murek powinien zostać wykonany na całej długości wygradzenia za wyjątkiem bram i furt przejściowych. Zlicowany ze słupami stalowymi od strony wewnętrznej. Do murka na całej jego długości powinna zostać zakotwiona siatka ogrodzeniowa przy pomocy płaskownika stalowego o wymiarach 20 mm x 5 mm mocowanym do murka w odległości co min. 500 mm.

- e) Wykonanie odkosu stalowego na zwieńczeniu wygradzenia, oraz przymocowaniem do niego siatki ostrzowej typu concertina \varnothing 730 – 980 mm

Odkosy stalowe powinny zostać wykonane z kształtownika stalowego o wymiarach min. 60 mm x 40 mm gr. Ścianki 3-4 mm na całej długości wygradzenia z uwzględnieniem bram i furt przejściowych. Pomiędzy odkosami powinny zostać zamontowane druty stalowe ocynkowane o \varnothing 6 mm do których na całej długości zostanie zamontowany zwój siatki ostrzowej przestrzennej typu concertina o \varnothing 730-980 mm

Prace dodatkowe:

Realizacja zadania powinna obejmować również prace związane z demontażem istniejącego wygradzenia oraz uprzątnięciem terenu budowy.

Wszystkie materiały wykorzystane przy realizacji inwestycji powinny być nowe pozbawione wad fabrycznych.

Elementy stalowe powinny zostać zabezpieczone antykorozyjnie oraz powinny być odporne na oddziaływanie czynników atmosferycznych.

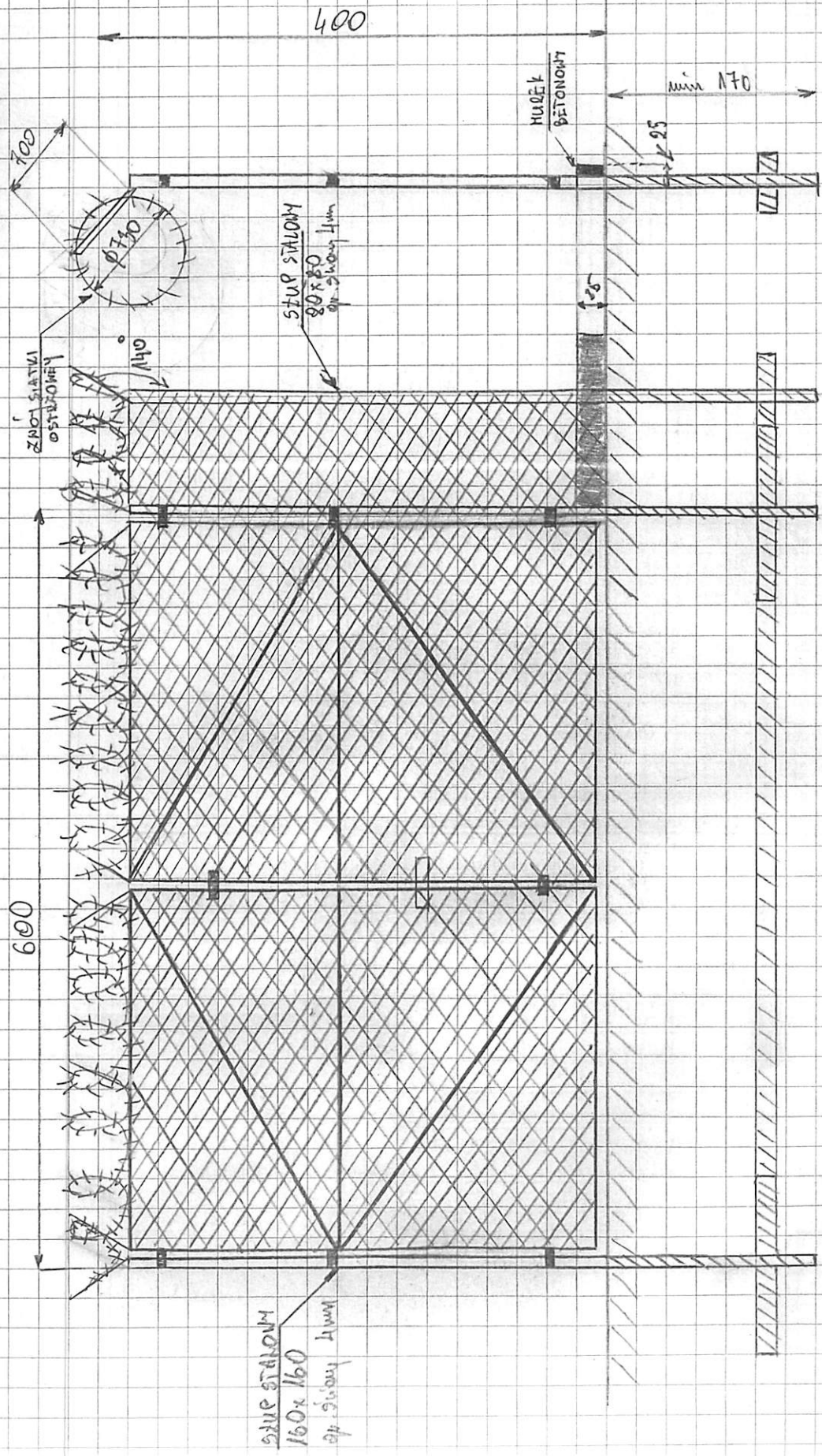
p.o. Zastępcy Kierownika
Działu Kwatermistrzowskiego
Aresztu Śledczego w Lublinie
sierż. Bartosz Kwiatek

SCHEMATY WYKONANIA WARSZTATOW I MONTAŻU

RZUT BRAMY

RZUT Z PRZODU

RZUT Z BOKU

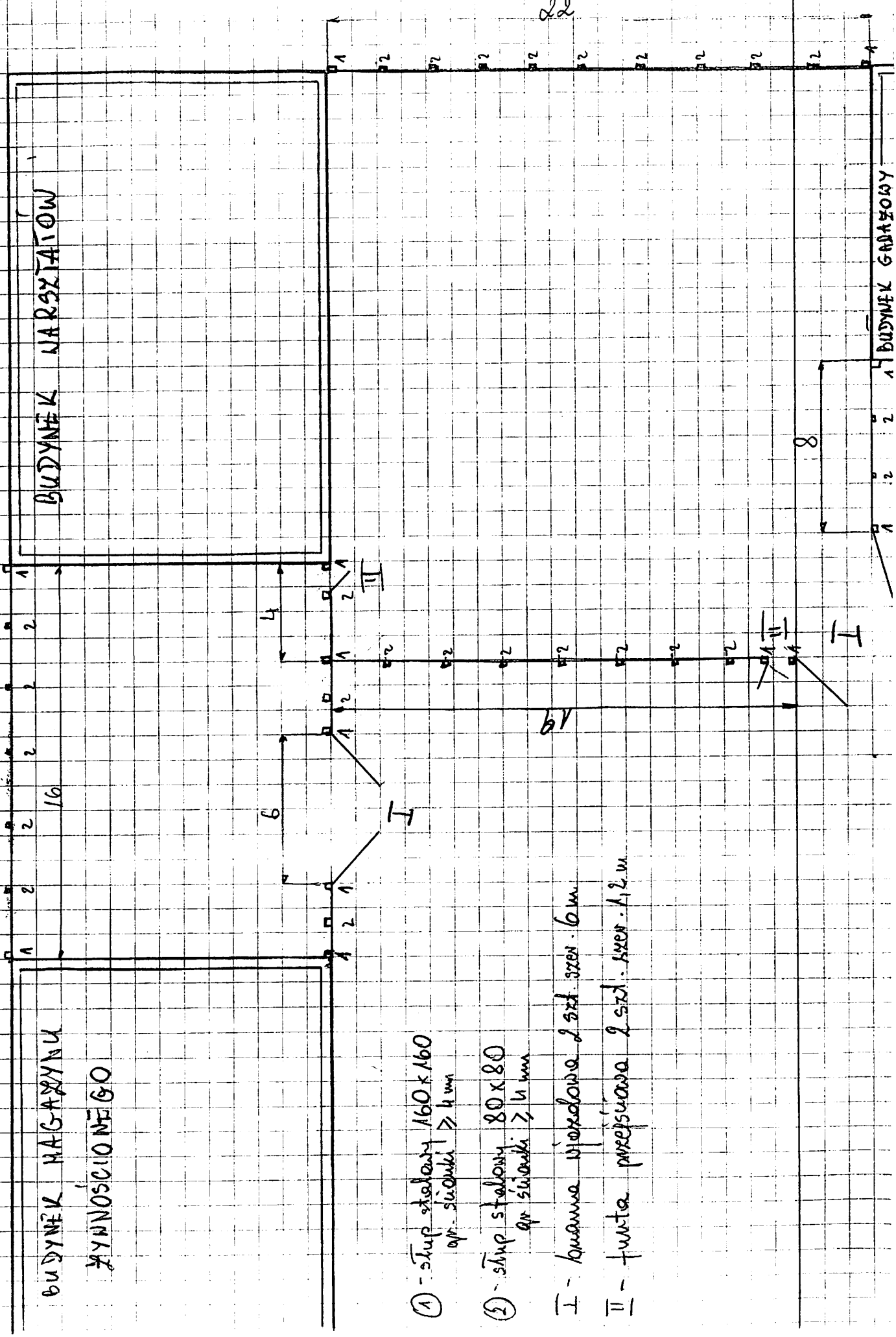


SKALA

1:200

SCHEMAT WYGRODZENIA NARZĄDZIÓW I HAGAŻYNY ŻYWNOSCIOWEGO

RZUT Z GÓRY



BUDYNEK HAGAŻYNY
ŻYWNOSCIOWEGO

BUDYNEK NARZĄDZIÓW

BUDYNEK GABRYLOWY

① - strop stalowy 160 x 160
pr. słupki ≥ 4 mm

② - strop stalowy 80 x 80
pr. słupki ≥ 4 mm

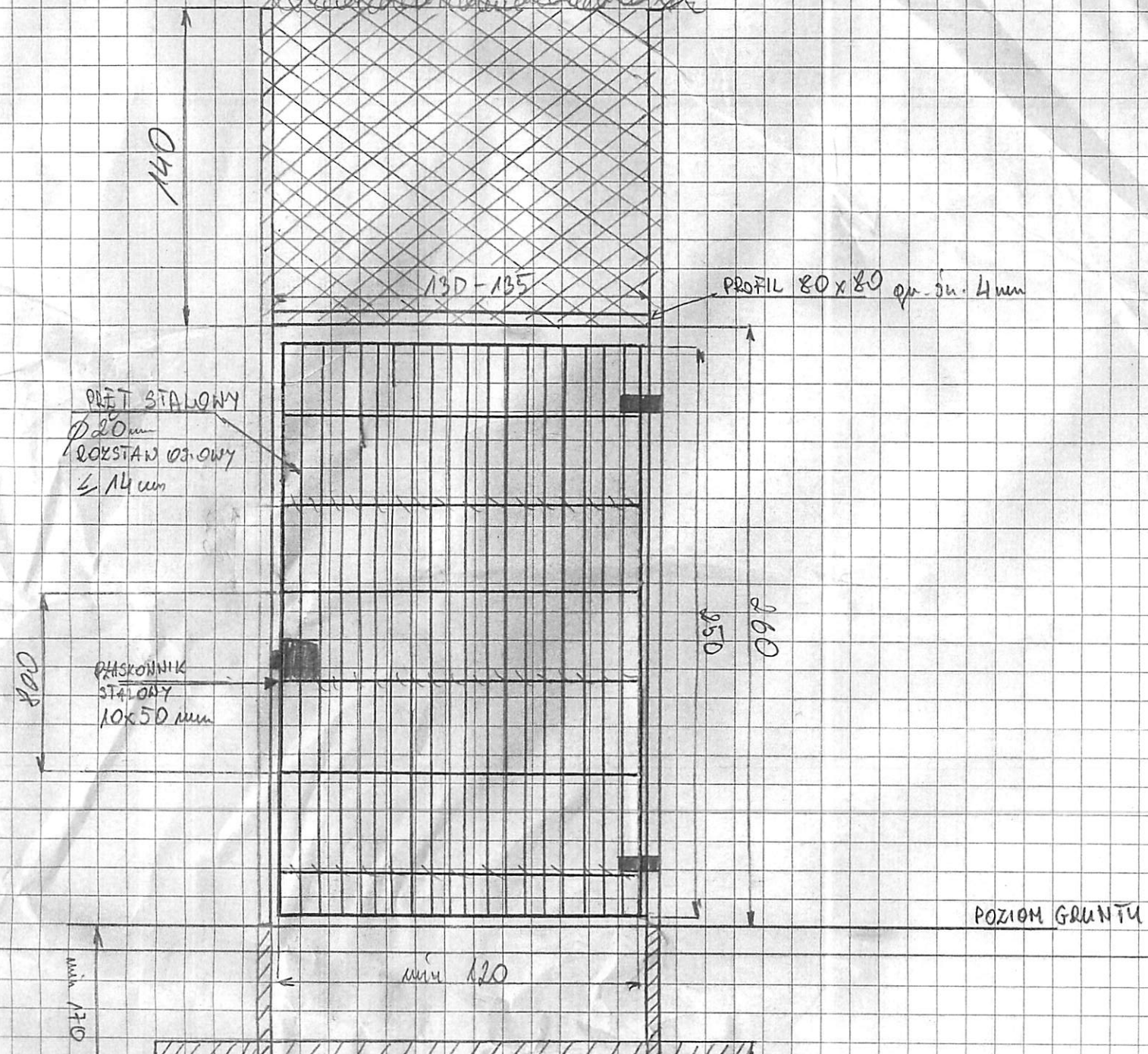
I - krawiec nierzadki 2 szt. szer. 6 cm

II - tynka przejściowa 2 szt. szer. 1,2 m

bv

22

SCHEMAT FURTY PRZEYSCIOWEJ



SKALA
1:25