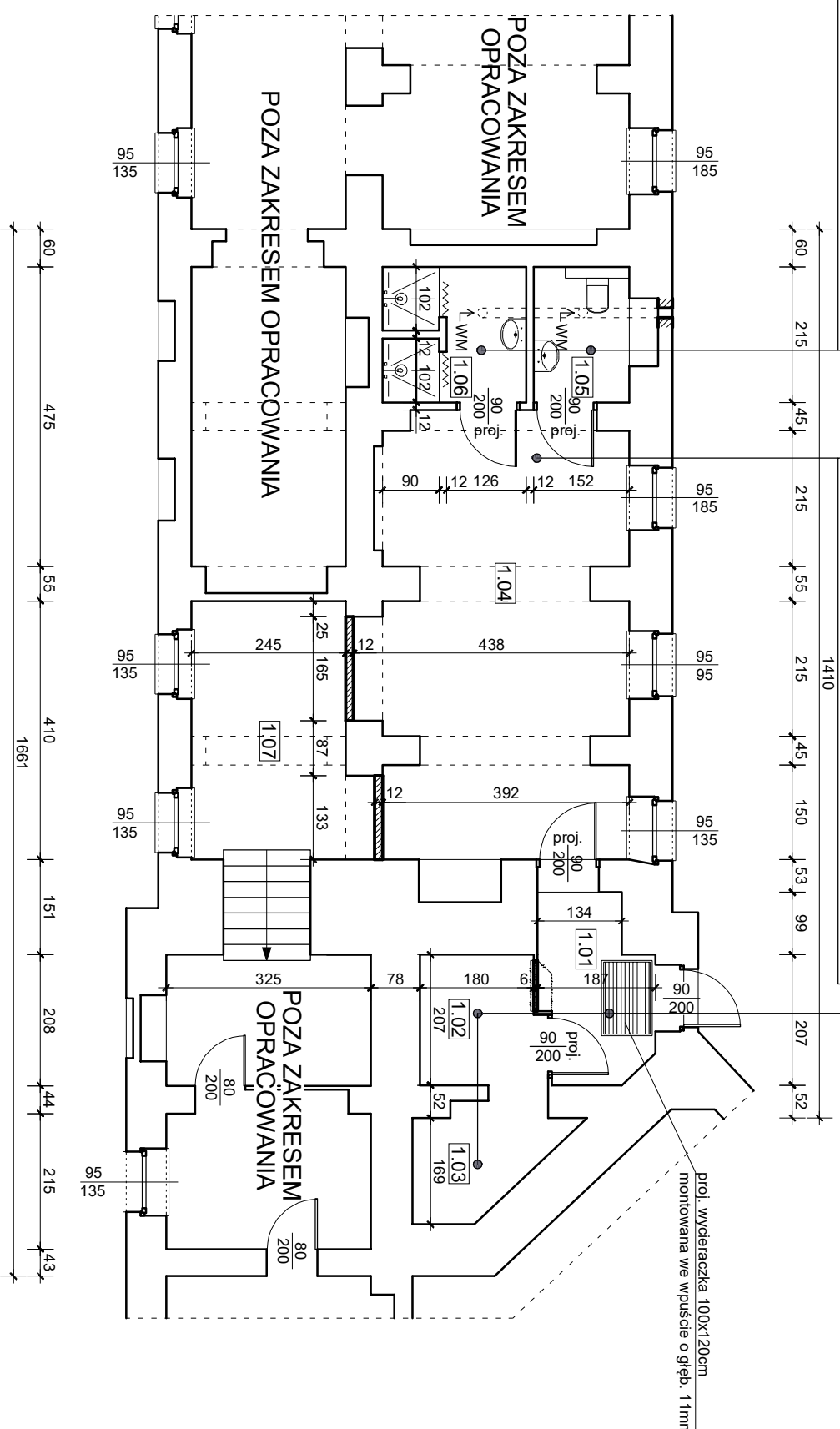


-wykonanie okładzin ścian z płytek ceramicznych (t=2,1 m)
-skucie istn. posadzki, naprawa podkładu, wykonanie nowej posadzki z płytek gresowych wraz z izolacją podpłytkową z plynnej folii
-zabudowa drzwi 90/200 (skrzydło HPL, z otworami wentyl. oszczędnie stalowe)
-wykonanie ścianek działowych grub. 12 cm z bloczków z betonu komórkowego + obustronny tynk cem.-wap.
-wykonanie sufitu podwieszanego z płyt G-k na ruszcie systemowym
-wykonanie wentylacji mechanicznej kanalowej z wyrzutnią ścienną
-montaż osprzętu sanitarnego

-skucie płytek ceramicznych ze ścian (t=3,0 m)
-wykonanie nowego tynku po skuciu płytek oraz gładzi, malowanie z lamperia do wys. 1,5 m
-skucie istn. posadzki, naprawa podkładu, wykonanie nowej posadzki z płytek gresowych wraz z izolacją podpłytkową z plynnej folii
-wymiana drzwi 90/200 (skrzydło HPL, oszczędnie stalowe)
-zabudowa otworów w przejściu do pom. 2.07 - ścianka dzielowa grub. 12 cm z bloczków z betonu komórkowego + obustronny tynk cem.-wap.
-wymiana lamp (3 sztuki)
-wymiana wentylatora

-skucie płytek ceramicznych ze ścian (t=2,4 m)
-wykonanie nowego tynku po skuciu płytek oraz gładzi, malowanie z lamperia do wys. 1,5 m
-skucie istn. posadzki, naprawa podkładu, wykonanie nowej posadzki z płytek gresowych wraz z izolacją podpłytkową z plynnej folii
-wymiana drzwi 80/200 na 90/200 (skrzydło HPL, oszczędnie stalowe)
-zamontowanie okienka wewn. 80/100
-wymiana lamp (3 sztuki)
-wymiana wentylatora



ZESTAWIENIE POWIERZCHNI

Lp	NAZWA POMIESZCZENIA	POSADZKA	Powierzchnia użytkowa [m ²]
1.01	KOMUNIKACJA	płytki ceram.	04,79
1.02	SZATNIA	płytki ceram.	03,98
1.03	SZATNIA	płytki ceram.	03,58
1.04	SZATNIA	płytki ceram.	25,44
1.05	WC	płytki ceram.	03,27
1.06	UMYWALNIA	płytki ceram.	04,73
1.07	MAGAZYN	płytki ceram.	10,05
SUMA :			55,84

WYSPOKOŚĆ POMIESZCZEŃ - 4,50 M
ŁAŻNIA , WC - min 2,50 m

PROJEKT BUDOWLANY REMONTU SZATNI DLA FUNKCJONARIUSZY W PAWILONIE MIESZKALNYM ARESTU ŚLEDZCZEGO W BYTOMIU PRZY UL. WROCŁAWSKIEJ 4

ARCHITEKTURA

Inwestor		Branża	
Arest Śledczy w Bytomiu 41-902 Bytom, ul. Wrocławska 4		ARCHITEKTURA	
Nazwa projektu PROJEKT TECHNICZNY		Nazwisko mgr inż. arch. S. Gruczelak	Podpis FRIMA PROJEKTOWO-BUDOWLAN
Nazwa rysunku RZUT PARTERU		Wykonał inż. F. Kolarczyk	44-295 Nowa Wieś, ul. Rybnicka tel. (0-32) 430 00 81 Nr ewid.: DG-643/93 www.wand2.pl
Nr rysunku 4.1	Data czerwiec 2023 r.	Wykonał mgr inż. W. Kolarczyk	Podziałka: 1:100 Nr arkusza