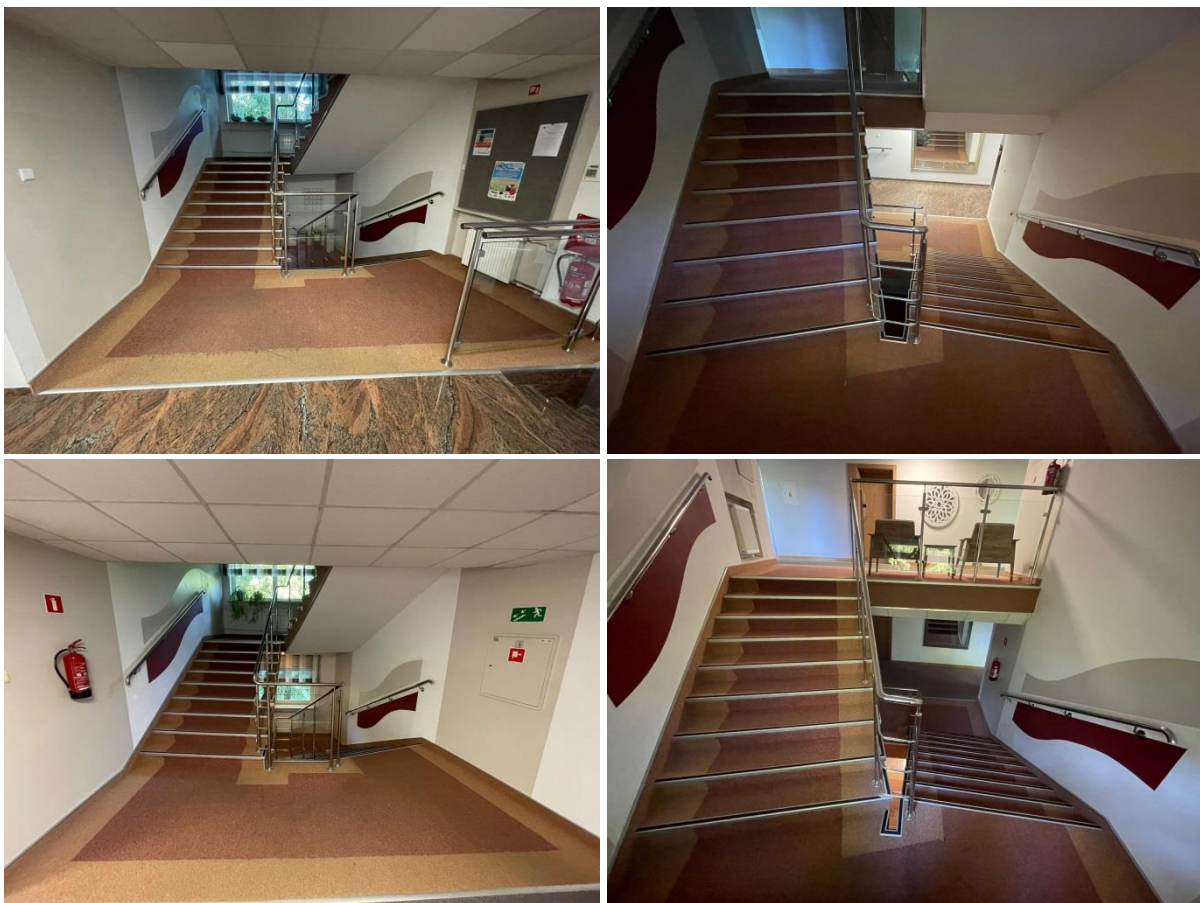


## OPIS PRZEDMIOTU ZAMÓWIENIA

Przedmiotem zamówienia jest „*Remont schodów wewnętrznych w budynku hotelowym Ośrodka Szkolenia Służby Więziennej w Popowie*” w miejscowości Popowo Parcele, ul. Nadbużańska 41, 07-203 Somianka

Istniejące schody wykonane zostały w konstrukcji betonu zbrojonego obłożonego masą lastrykową. Okładziny podestów i schodów wykonano z tworzyw sztucznych (wykładzina dywanowa).



### **W ramach przedmiotowego zamówienia przewiduje się:**

- 1) Demontaż i zabezpieczenie istniejącej balustrady schodowej,
- 2) Zabezpieczenie urządzeń oraz powierzchni sąsiadujących z miejscem prowadzenia prac,
- 3) Usunięcie okładzin z tworzyw sztucznych z podestów, stopnic, podstopnic i policzków wraz z wyniesieniem i utylizacją,
- 4) Zerwanie posadzki i okładzin z masy lastrykowej wraz z wyniesieniem i utylizacją,
- 5) Usunięcie istniejących cokoliczków na podestach i schodach,
- 6) Oczyszczenie, gruntowanie, wyrównanie i przygotowanie podłoża pod prace związane z wykonaniem nowych okładzin schodów i cokotów

- 7) Dostawa i montaż elementów granitowych polerowanych wraz ze spoinowaniem, czyszczeniem i impregnacją:
  - 7.1.) Stopnice antypoślizgowe, granitowe gr. 3 cm,
  - 7.2.) Podstopnice granitowe gr. 2 cm,
  - 7.3.) Podesty granitowe gr. 3 cm,
  - 7.4.) Cokoliki granitowe gr. 2 cm,
- 8) Remont policzków schodowych po zdemontowanej wykładzinie – oczyszczenie, gipsowanie i malowanie,
- 9) Wykonanie połączeń nowych okładzin granitowych na podestach z istniejącą wykładziną dywanową,
- 10) Montaż uprzednio zdemontowanej balustrady schodowej i dostosowanie jej do nowych okładzin schodowych.

Przed przystąpieniem do prac należy wykonać inwentaryzację podestów, stopni i cokołów. Wskazuje się zastosowanie płyt granitowych zbliżonych kolorystycznie do istniejących schodów granitowych. **Ostatecznego wyboru kolorystyki dokona zamawiający po przedstawieniu stosownych próbek.**

Materiały przed wbudowaniem muszą być zatwierdzone przez Inwestora oraz muszą posiadać stosowne deklaracje, atesty i aprobaty o możliwości stosowania ich w budownictwie.

Wykonawca zobowiązany jest do wykonania prac zgodnie z obowiązującymi przepisami prawa, w szczególności techniczno - budowlanymi, obowiązującymi Polskimi Normami oraz zasadami wiedzy technicznej i sztuki budowlanej.