

## **Minimalne wymogi techniczne oraz opis funkcjonalny przedmiotu zamówienia.**

### **1. Wymiary pojedynczego modułu:**

Lz=6 058 mm, Sz=2 438 mm, Hz=2 800 mm, Hw=2 500 mm,

### **2. Wymiary zaplecza:**

Lz=6 058 mm, Sz=4 876 mm, Hz=2 800 mm, Hw=2 500 mm,

### **3. Konstrukcja:**

Spawana rama podłogi, stropodachu oraz słupy usytuowane w narożach modułu, elementy konstrukcji pokryte są powłokami antykorozyjnymi (środowisko C3) w kolorze jasnoszarym RAL 7035, odprowadzenie wody deszczowej rynnami PCV wewnątrz słupów narożnych.

### **4. Podłoga:**

Ocynkowana blacha trapezowa, wełna mineralna o grubości 100 mm, płyta cementowa-drzazgowa gr. 20 mm, wykładzina PCV, szara, wykończenie podłogi listwami przypodłogowymi PCV. Współczynnik przenikania ciepła  $U=0,40 \text{ W}/(\text{m}^2\text{K})$ .

Podłoga wzmocniona do 1000 kg/m<sup>2</sup>.

### **5. Stropodach:**

Blacha ocynkowana, płyta wiórowa gr. 12 mm wełna mineralna o grubości 100 mm, folia paroizolacyjna blacha lakierowana RAL 9010 biała (system kaset).

Współczynnik przenikania ciepła  $U=0,40 \text{ W}/(\text{m}^2\text{K})$ .

### **6. Ściany zewnętrzne:**

Blacha lakierowana RAL 7035(jasnoszara), profil, pianka poliuretanowa gr. 120 mm, blacha lakierowana RAL 9010 (biała) gładka.

### **7. Drzwi:**

Jednoskrzydłowe, aluminiowe, przeszklone do połowy, 900x200 mm.

Jednoskrzydłowe, płycinowe, białe, 900x200 mm.

Jednoskrzydłowe, płycinowe, białe, 800x200 mm.

### **8. Instalacja elektryczna natynkowa:**

Instalacja oświetlenia oraz gniazd wtykowych 230 V, uziemienie przewód uziemiający DY 1x10 montowany do ramy kontenera za pomocą śruby M10.

### **9. Instalacja grzewcza:**

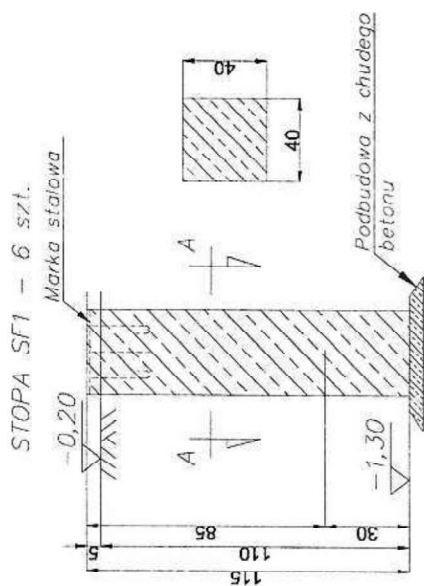
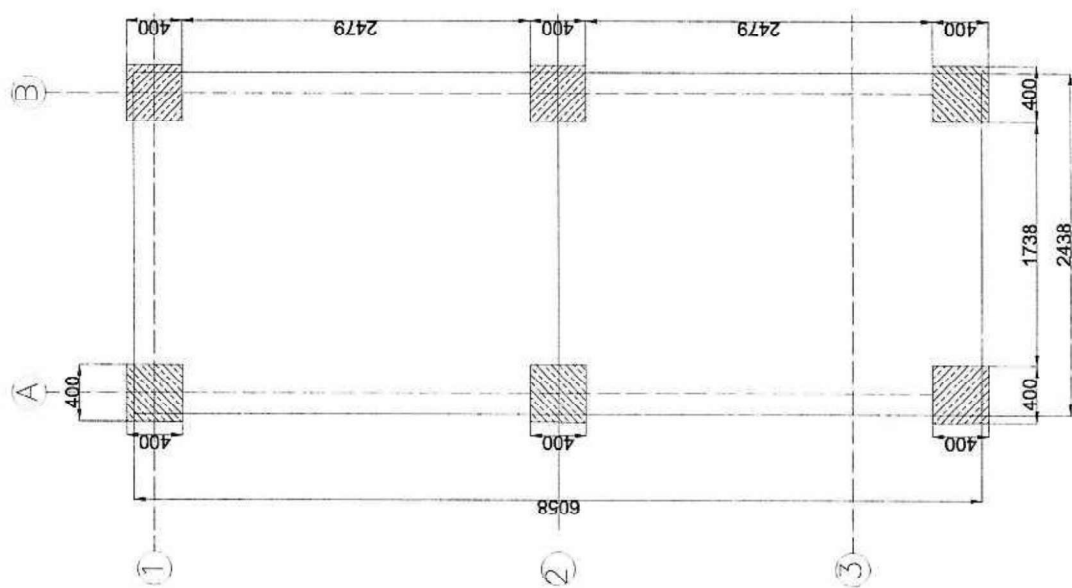
Grzejniki elektryczne 2x 2 kW.

### **10. Instalacja wodna i kanalizacyjna:**

Wodna wykonana z rur PP, instalacja kanalizacyjna wykonana z rur PCV 50/110 mm, wyposażenie sanitarne( miska ustępowa, umywalka, elektryczny podgrzewacz wody, lustro z półką, uchwyt na papier toaletowy).

### **11. Dokumentacja techniczna:**

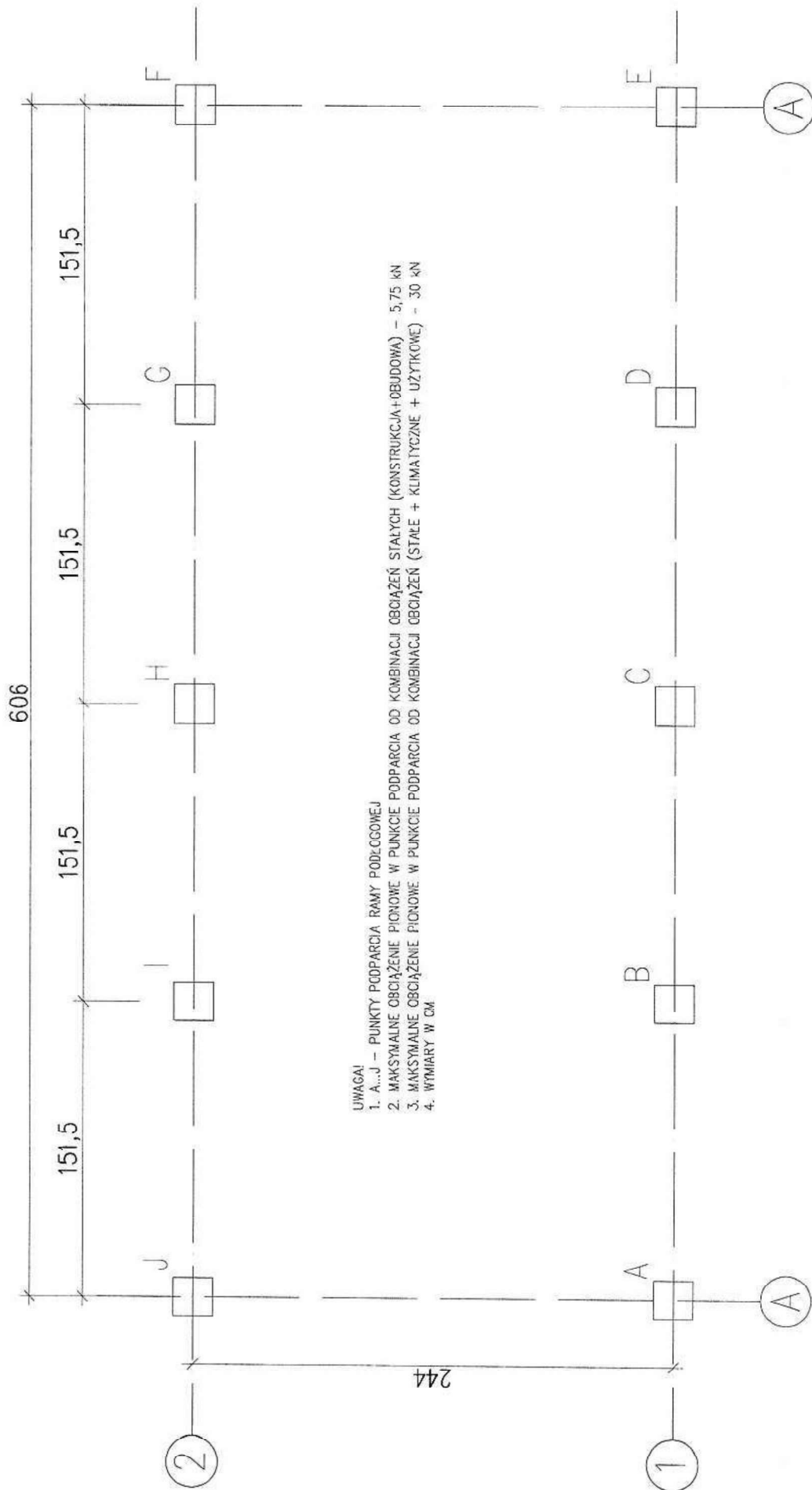
Umożliwiająca uzyskanie pozwolenia na budowę/zgłoszenia, deklaracje zgodności, certyfikaty.

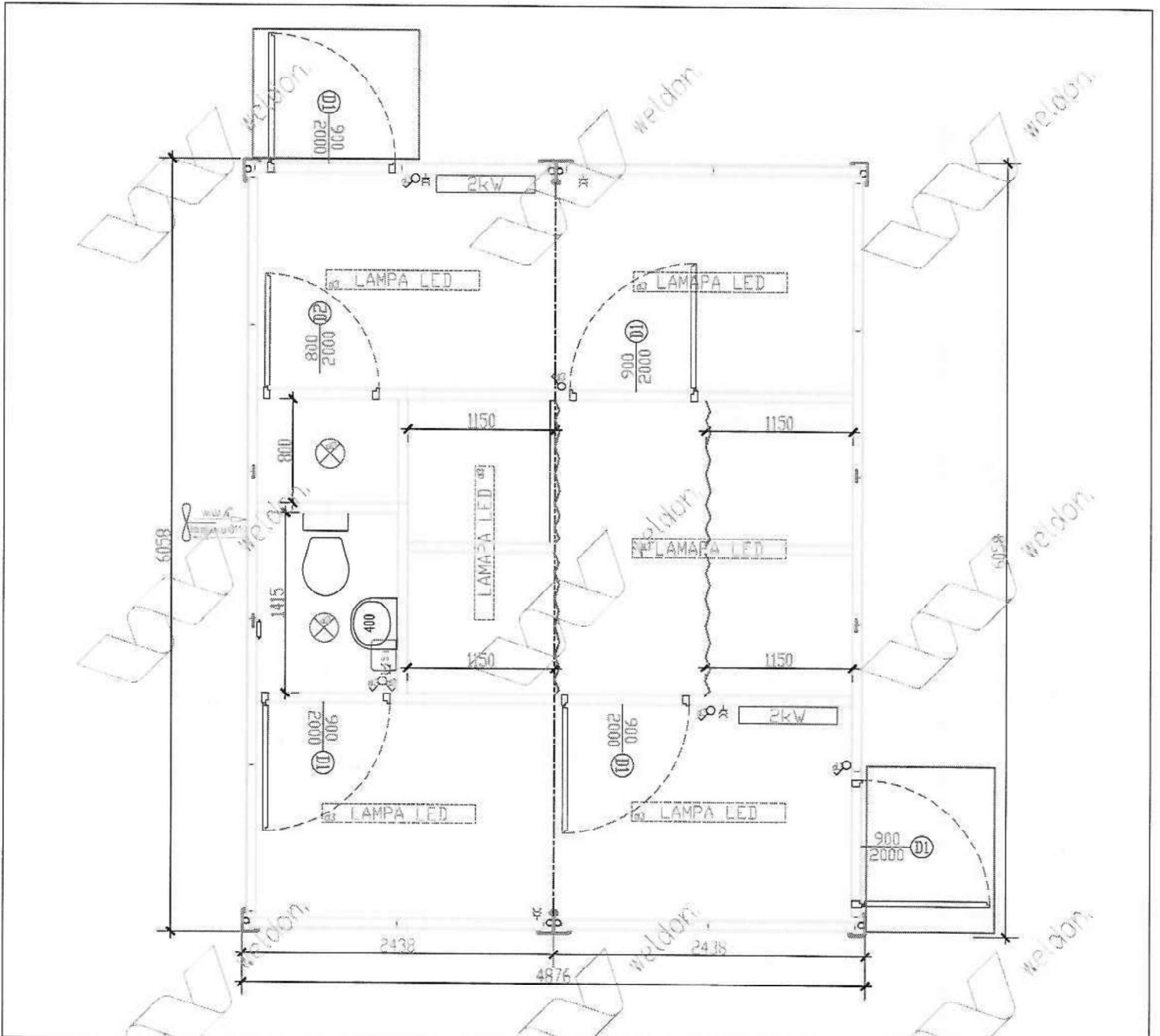



**Uwaga!!**

1. Głębokość posadowienia i gabaryty fundamentów dostosować do warunków miejscowych na bazie danej strefy przemazania i rodzaju podłoża.
2. Dopuszcza się zastosowanie fundamentów innego rodzaju pod warunkiem zachowania min. trzech punktów podparcia na długim boku fundamentowych za pomocą spawania.
3. Moduły kontenerowe kotwić do stóp fundamentowych za pomocą spawania. Po wykonaniu spoin miejsca kotwienia oczyścić i zabezpieczyć antykorozyjnie.

# PRZYKŁADOWY SCHEMAT POSADOWIENIA KONTENERA TECHNICZNEGO





WYKONAŁA:	Mateusz Pociask	 weldon.	WELDON Sp. z o.o. 39-102 BRZEZGWKA 90A t. (+48) 14 6466702 f. (+48) 14 6466771
TEMAT RYSUNKU:	Rys.1 Rzut przyziemia kontenera 2-modulowego.		