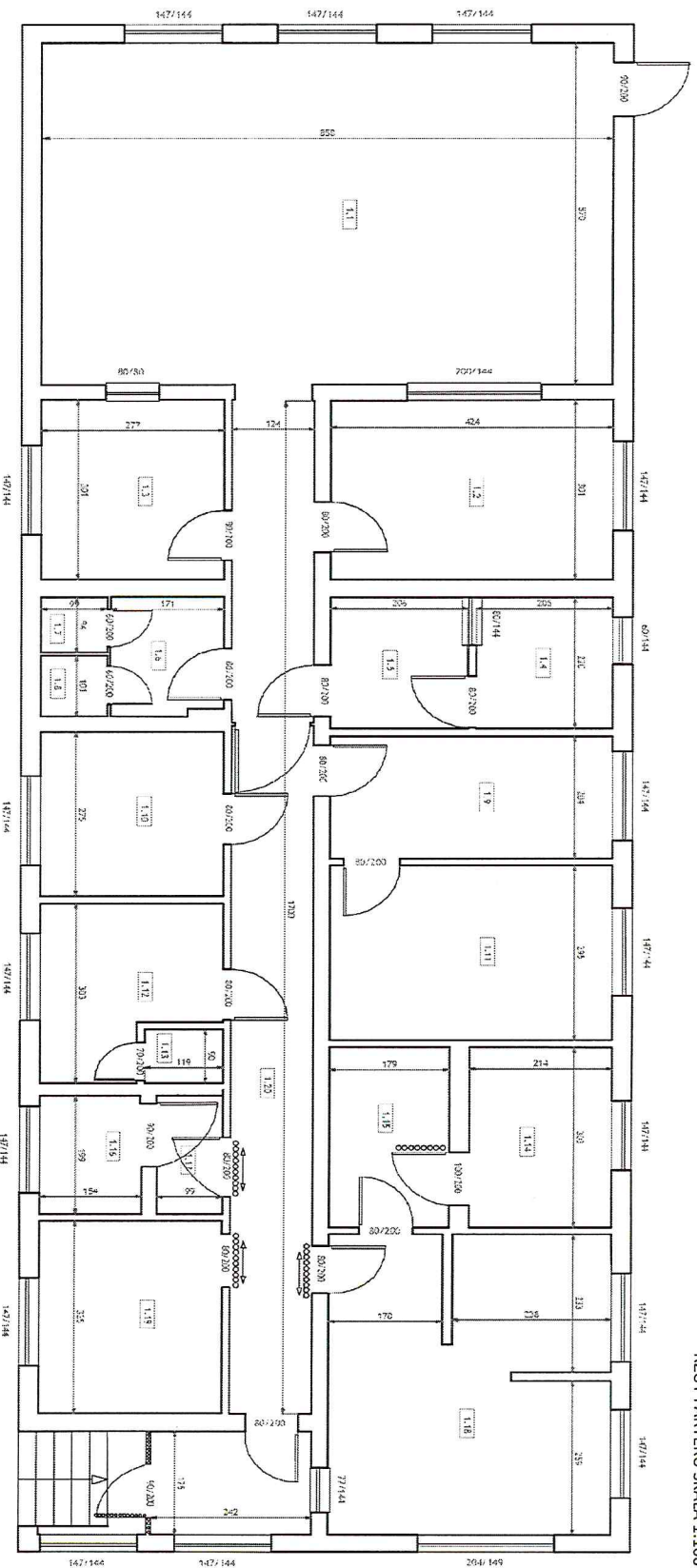


BUDYNEK WARTOWNI Zakład Karny w Dublinach

RZUT PARTERU SKALA 1:100



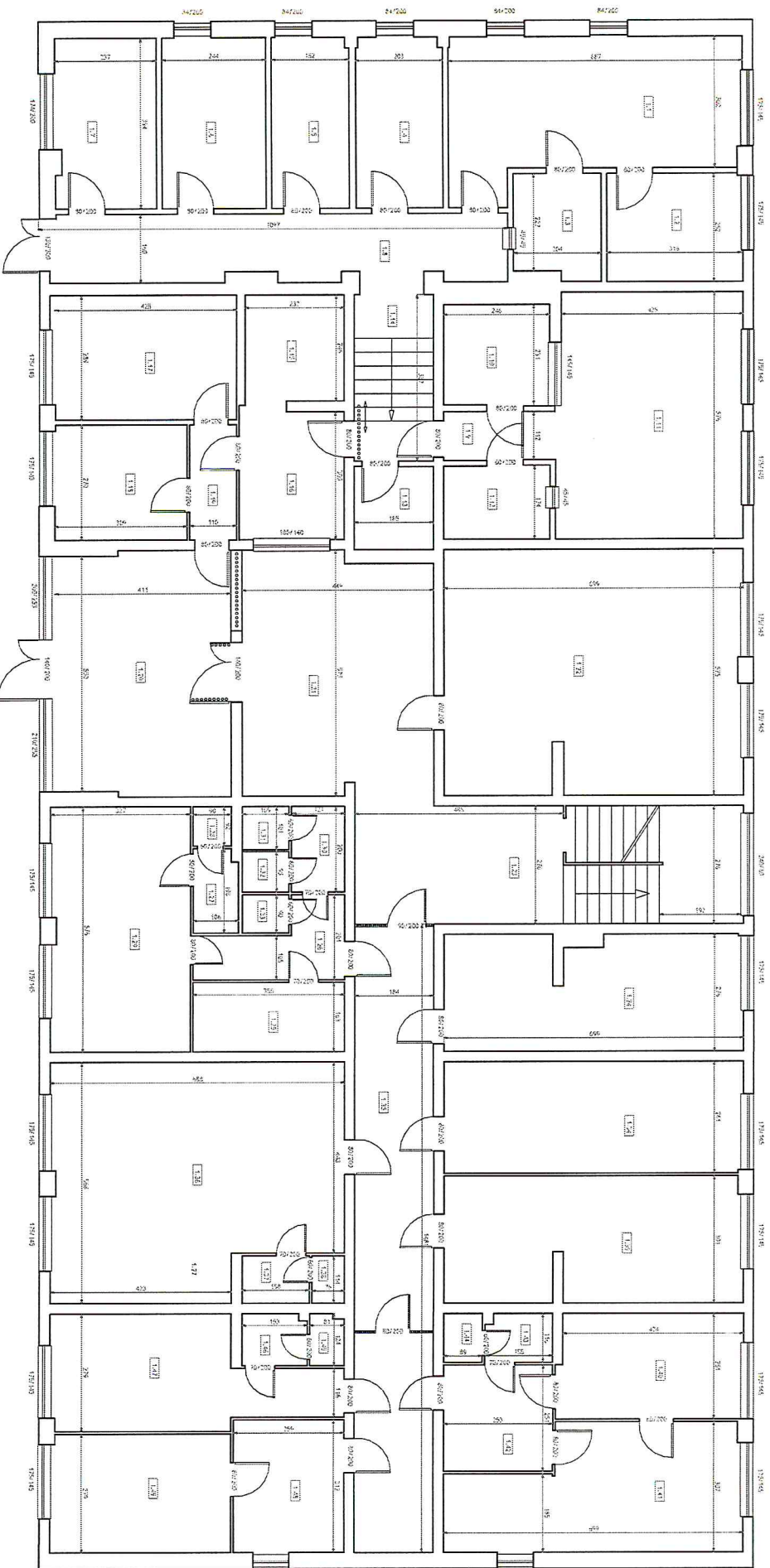
Nr	Plan	Powierzchnia użytkowa
1.1	Szafka	46,91 m ²
1.2	Szafka	12,76 m ²
1.3	Przebieg psa	6,24 m ²
1.4	Serwisownia	4,51 m ²
1.5	Biurowa informacyjna	Plan
1.6	Kuchnia	3,42 m ²
1.7	WC	0,93 m ²
1.8	WC	0,29 m ²
1.9	Mag. broń	8,65 m ²
1.10	GalERIA	7,52 m ²

Nr	Plan	Powierzchnia użytkowa
1.11	Mag. broń	12,51 m ²
1.12	Telefon	7,39 m ²
1.13	WC	1,07 m ²
1.14	Magazyn el. urządzeń	6,48 m ²
1.15	Sala czystości broń	5,42 m ²
1.16	Poczekalnia	3,06 m ²
1.17	Przedpokój	1,97 m ²
1.18	Punkt dowodzenia	20,07 m ²
1.19	Łazienka	9,00 m ²
1.20	Korytarz	21,00 m ²
	Razem	181,54 m ²

OBIEKT	ZK w DUBLINACH Budynek wartowni
LOKALIZACJA	Dubliny 16, 1'-430 Korasz
OPRACOWANIE	INWENTARYZACJA
RZUT PARTERU	Czerwiec 2023
	SKALA 1:100

PAWILON MIESZKALNY
Zakład Karny w Dublinach

RZUT PARTERU
SKALA 1:100



Nr	Planleczenie	Podstawa użytkowa	Nr	Planleczenie	Podstawa użytkowa
1.1	Planleczenie	21,04 m ²	1.13	WC	4,28 m ²
1.2	Glówny korytarz	5,68 m ²	1.14	Korytarz	7,16 m ²
1.3	Kuchnia	4,03 m ²	1.15	Pom. socjalne	5,70 m ²
1.4	Biuo honorariet Dow	7,77 m ²	1.16	Podstawa aduabatnego	6,86 m ²
1.5	Biuo Inne, Dow	7,17 m ²	1.17	Biuo POKL	12,28 m ²
1.6	Sługi, BHP, Ławopet	9,61 m ²	1.18	Biuo psychologa	8,34 m ²
1.7	Działalok	9,34 m ²	1.19	Korytarz	2,97 m ²
1.8	Korytarz	17,45 m ²	1.20	Przedpok	22,09 m ²
1.9	Korytarz	2,75 m ²	1.21	Korytarz	26,81 m ²
1.10	Biuo Inne, sędzijski	5,68 m ²	1.22	Sala konferenowa	40,19 m ²
1.11	Dział ewidencji	24,53 m ²	1.23	Korytarz	13,39 m ²
1.12	Przedpok	4,03 m ²	1.24	Biuo Inne, part.	19,29 m ²

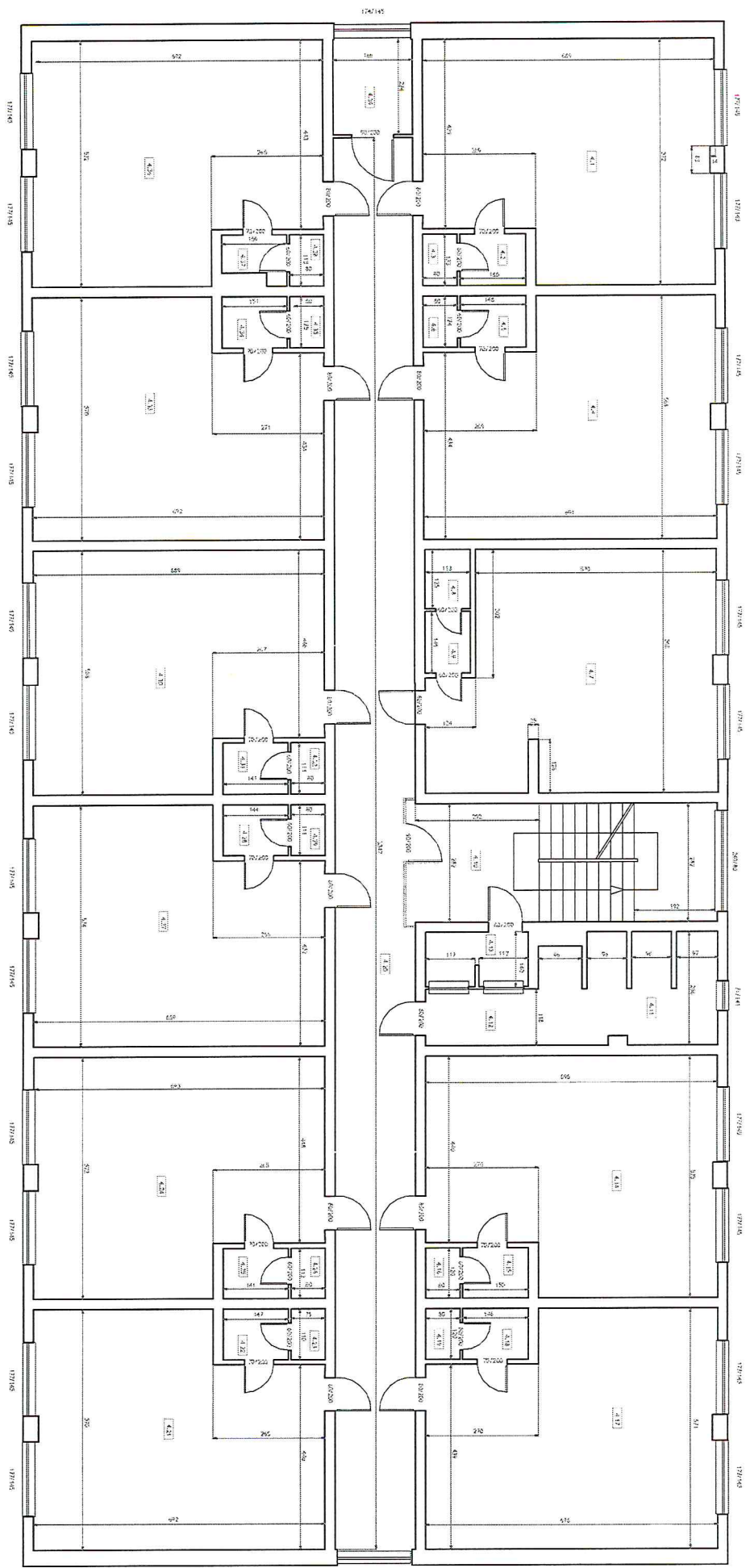
Nr	Planleczenie	Podstawa użytkowa	Nr	Planleczenie	Podstawa użytkowa
1.25	Podkorytarz	5,77 m ²	1.37	Łazienka	1,8 m ²
1.26	Korytarz	4,09 m ²	1.38	WC	0,87 m ²
1.27	Łazienka	2,09 m ²	1.39	Biuo wychowawczy	21,04 m ²
1.28	WC	0,82 m ²	1.40	Gabinet lekarski	10,64 m ²
1.29	Cdła nr 11	18,83 m ²	1.41	Gabinet zabiegowy	18,09 m ²
1.30	Planleczenie socjkon	2,42 m ²	1.42	Recepcyjnia	6,36 m ²
1.31	WC	1,10 m ²	1.43	Łazienka	1,79 m ²
1.32	WC	1,07 m ²	1.44	WC	1,03 m ²
1.33	WC	0,96 m ²	1.45	WC	1,00 m ²
1.34	Biuo wychowawczy	18,24 m ²	1.46	Łazienka	1,89 m ²
1.35	Korytarz	27,25 m ²	1.47	Łazienka	14,20 m ²
1.36	Kuchnia	35,95 m ²	1.48	Przedpok	5,68 m ²

Nr	Planleczenie	Podstawa użytkowa
1.48	Gabinet metodyczny	11,20 m ²
RAZEM		
		498,13 m ²

OBIEKT	ZK W DUBLINACH
LOKALIZACJA	Pawilon Mieszkalny Dubliny 16, 11-430 Koszce
OPRACOWANIE	INWENTARYZACJA
RZUT PARTERU	Lisopad 2010
	SKALA 1:100

PAWILON MIESZKALNY
Zakład Karmy w Dublinach

RZUT PIĘTRA
SKALA 1:100



Nr	Plan	Przeznaczenie	Powierzchnia użytkowa	Nr	Plan	Przeznaczenie	Powierzchnia użytkowa
4.1	Ciała nr 40	Przeznaczenie użytkowa	35,19 m ²	4.11	Lazienka	Przeznaczenie użytkowa	10,32 m ²
4.2	Lazienka		3,18 m ²	4.12	Korytarz		2,80 m ²
4.3	WC		1,06 m ²	4.13	Pom. pomocnicze		3,39 m ²
4.4	Ciała nr 41		35,55 m ²	4.14	Ciała nr 45		35,28 m ²
4.5	Lazienka		1,33 m ²	4.15	Lazienka		1,80 m ²
4.6	WC		0,99 m ²	4.16	WC		0,96 m ²
4.7	Słonecznik		35,27 m ²	4.17	Ciała nr 46		35,00 m ²
4.8	WC		1,41 m ²	4.18	Lazienka		1,24 m ²
4.9	Lazienka		1,45 m ²	4.19	WC		0,96 m ²
4.10	Korytarz		8,23 m ²	4.20	Korytarz		62,25 m ²
				4.21	Ciała nr 47		35,05 m ²
				4.22	Lazienka		1,50 m ²
				4.23	WC		0,88 m ²
				4.24	Ciała nr 48		35,59 m ²
				4.25	Lazienka		1,58 m ²
				4.26	WC		0,89 m ²
				4.27	Ciała nr 49		35,21 m ²
				4.28	Lazienka		1,59 m ²
				4.29	WC		0,88 m ²
				4.30	Ciała nr 50		35,77 m ²
				4.31	Lazienka		1,56 m ²
				4.32	WC		0,88 m ²
				4.33	Ciała nr 51		35,66 m ²
				4.34	Lazienka		1,89 m ²
				4.35	WC		1,00 m ²
				4.36	Ciała nr 52		35,04 m ²
				4.37	Lazienka		1,83 m ²
				4.38	WC		0,92 m ²
				4.39	Pralnia		4,17 m ²
					RAZEM		818,93 m ²

OBIEKT	ZK W DUBLINACH Pawilon mieszkalny
LOKALIZACJA	Dubiny 16, 11-430 karsze
OPRACOWANIE	INWENTARYZACJA
RZUT PIĘTRA	Lистопад 2010
	SKALA 1:100