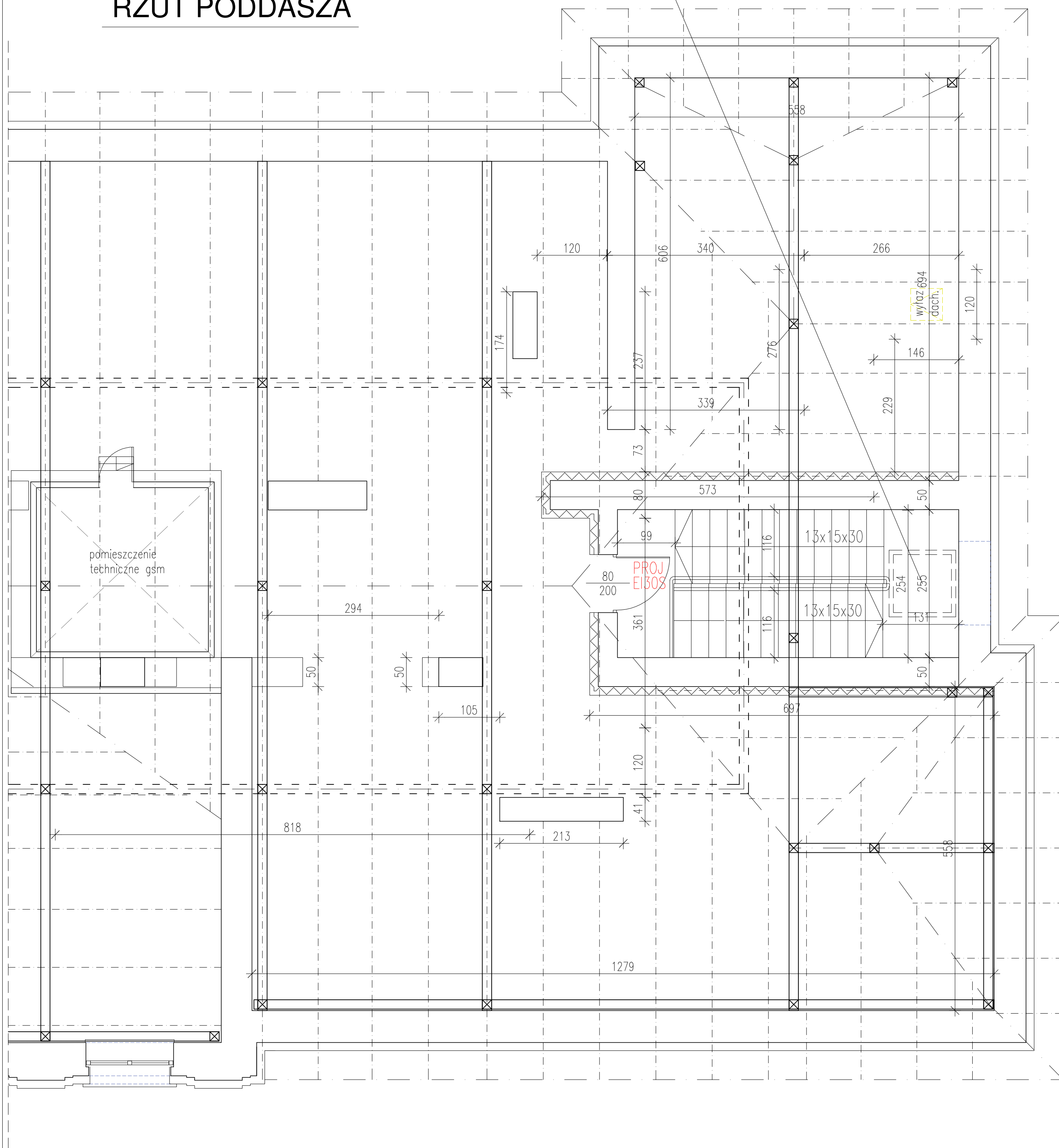


RZUT PODDASZA

KLAPA ODDYMIAJĄCA 1m² POWIERZCHNI
CZYNNEJ



<div><div><div>MP</div><div>KONSTRUKTOR</div><div>Projektowanie - Kierownictwo - Nadzór</div></div><div><div>MP KONSTRUKTOR</div><div>Maciej Poznański</div><div>Kobyle 351, 32-720 Nowy Wiśnicz</div><div>tel. 606-407-933</div></div></div>	
FAZA	PROJEKT TECHNICZNY
TEMAT	REMONT KLATKI SCHODOWEJ ORAZ POMIESZCZEŃ DLA INTERESANTÓW W BUDYNKU ADMINISTRACYJNYM ZAKŁADU KARNEGO W TARNOWIE PRZEZNACZONYCH NA POTRZEBY II WYDZIAŁU ZAMIEJSCOWEGO INSPEKTORATU WEWNĘTRZNEGO W TARNOWIE
LOKALIZACJA	Dz. Nr 88/6 przy ul. Konarskiego w Tarnowie obręb 0253 - Miasto Tarnów
INWESTOR	Zakład Karny w Tarnowie ul. Konarskiego 2 33-100 Tarnów
PROJEKTANT	
PRZEDMIOT RYSUNKU	
SKALA	1:50
DATA	10.2023
RZUT PODDASZA	
NR RYS.: A.05	