

mgr inż. Wiesław Olczyk

98-200 CHARŁUPIA MAŁA ul. Kościelna 18

TEMAT	PRZEBUDOWA ODDZIAŁU I PAWILON A I DOSTOSOWANIE DO POTRZEB POWSTANIA ODDZIAŁU TERAPEUTYCZNEGO NA TERENIE ZAKŁADU KARNEGO W SIERADZU
LOKALIZACJA-ADRES	SIERADZ, UL. ORZECHOWA Działka nr 5272/1
RODZAJ OPRACOWANIA	PROJEKT BUDOWLANO – WYKONAWCZY
INWESTOR	<i>Zakład Karny w Sieradzu</i> ul. Orzechowa 98-200 Sieradz
OPRACOWAŁ	mgr inż. Wiesław Olczyk
DATA OPRACOWANIA	Sieradz, styczeń 2023 r.

Projektowanie Budowlane Wiesław Olczyk ul. Kościelna 18 7/59 98-200 Charlupia Mała

S P I S T R E Ś C I

I część opisowa

- | | |
|---------------------------|-----------------|
| 1. dane ogólne | str. 3 |
| 2. opis techniczny | str. 3-5 |

II część rysunkowa

- | | |
|------------------------------------|------------------|
| 1. rzuty pomieszczeń | str. 6-12 |
| 2. wykaz stolarki drzwiowej | str. 13 |

1. Dane ogólne:

1.1. Rodzaj opracowania:

Opracowanie obejmuje projekt techniczny przebudowy pomieszczeń oddziału I pawilon A i dostosowanie do potrzeb powstania oddziału terapeutycznego Zakładu Karnego w Sieradzu

1.2. Podstawa opracowania:

- zlecenie Inwestora.
- pomiary w terenie
- wizja lokalna
- dokumentacja techniczna
- fachowa literatura techniczna

1.3. Inwestor:

Zakład Karny w Sieradzu
ul. Orzechowa 98-200 Sieradz

1.4. Adres inwestycji:

Sieradz, ul. Orzechowa

1.5. Dane ogólne

Inwestycja polegać będzie na przebudowie i remoncie pomieszczeń pawilonu „A” znajdujących się na parterze budynku. Zakresem remontu objęte będą pomieszczenia oddziałowego, cele osadzonych, pomieszczenie wychowawców oraz łaźnia. Przewiduje się także adaptację pomieszczenia rozmów oraz celi terapeutycznej. W ramach zadania przewidziano także malowanie głównego korytarza na parterze budynku.

2. Opis techniczny adaptacji

2.1. pomieszczenia oddziałowego

W pomieszczeniach oddziałowego obecnie znajduje się pomieszczenie psychologa. W jego miejsce będzie urządzone pomieszczenie socjalne. Pozostała funkcja pomieszczeń bez zmian.

W ramach robót przewiduje się wykonać wymianę stolarki drzwiowej, skucie i wykonanie nowej posadzki z płytek (płytki do uzgodnienia z zamawiającym) wraz z warstwą wyrównawczą we wszystkich pomieszczeniach. W pomieszczeniu w-c należy skuć płytki ścienne i wykonać je na nowo z warstwą wyrównawczą (rodzaj płytek do uzgodnienia z zamawiającym), wymienić przybory sanitarne i armaturę, zamontować grzejnik drabinkowy, wentylator kanałowy uruchamiany wyłącznikiem światła oraz wymienić instalację elektryczną włączniki, gniazda oraz oprawy na led.

W adaptowanym pomieszczeniu socjalnym należy wykonać podejścia do umywalki i zlewu oraz zamontować w/w urządzenia. Wszystkie pomieszczenia należy pomalować farbą emulsyjną z gruntowaniem i olejną (lamperia).

2.2. pomieszczenia psychologa (obecnie cela nr 1)

W ramach robót przewiduje się wykonać demontaż węzła sanitarnego, wydzielenie dwóch pomieszczeń psychologa ścianami z płyt g-k, demontaż i rozkucie otworu drzwi więziennych do celi (drzwi do wykorzystania w innym pomieszczeniu), skucie i wykonanie nowej posadzki z płytek (płytki do uzgodnienia z zamawiającym) wraz z warstwą wyrównawczą , wymienić instalację elektryczną włączniki, gniazda oraz oprawy na led.

W adaptowanym pomieszczeniach należy wykonać sygnalizację napadową (ręczną i nożną w każdym pomieszczeniu – lokalizacja przycisków do uzgodnienia z zamawiającym). Wszystkie pomieszczenia należy pomalować farbą emulsyjną z gruntowaniem i olejną (lamperia).

2.3. pomieszczenie wychowawców (obecnie cela nr 2)

W ramach robót przewiduje się wykonać demontaż i rozkucie otworu drzwi więziennych do celi (drzwi do wykorzystania w innym pomieszczeniu), demontaż węzła sanitarnego skucie i wykonanie nowej posadzki z płytek (płytki do uzgodnienia z zamawiającym) wraz z warstwą wyrównawczą , wymienić instalację elektryczną włączniki, gniazda oraz oprawy na led.

W adaptowanym pomieszczeniach należy wykonać sygnalizację napadową (ręczną i nożną w każdym pomieszczeniu – lokalizacja przycisków do uzgodnienia z zamawiającym). Wszystkie pomieszczenia należy pomalować farbą emulsyjną z gruntowaniem i olejną (lamperia).

2.4. łaźnia

W ramach robót przewiduje się wykonać demontaż i rozkucie otworu drzwi więziennych do łaźni i montaż drzwi więziennych o szerokości w świetle 90 cm (drzwi do wykorzystania w innym pomieszczeniu), demontaż istniejącej kraty i montaż nowej, skucie i wykonanie nowej posadzki z płytek i skucie i wykonanie nowych płytek ściennych (płytki do uzgodnienia z zamawiającym) wraz z warstwą wyrównawczą , montaż opraw led, włącznika światła, wydzielić kabiny prysznicowe ściankami systemowymi laminowanymi, wymianę baterii na baterie antywandal, montaż pochwytu i siedziska w jednej z kabin

Wszystkie pomieszczenia należy pomalować farbą emulsyjną.

2.5. cela monitorowana (obecnie pom. wychowawców 28)

W ramach robót przewiduje się wykonać demontaż i montaż drzwi więziennych(drzwi do wykorzystania z innego pomieszczenia), skucie i wykonanie nowej posadzki z płytek (płytki do uzgodnienia z zamawiającym) wraz z warstwą wyrównawczą , wykonać zamurowanie istniejącego otworu montaż opraw led wymienić włączniki i gniazda

W adaptowanym pomieszczeniu należy zamontować węzeł sanitarny oraz wykonać zabudowę meblową węzła. Wszystkie pomieszczenia należy pomalować farbą emulsyjną z gruntowaniem i olejną (lamperia).

2.6. cela 28 – psychoterapia (obecnie cela nr 28)

W ramach robót przewiduje się wykonać demontaż i rozkucie otworu drzwi więziennych do celi (drzwi do wykorzystania w innym pomieszczeniu), demontaż węzła sanitarnego skucie i wykonanie nowej posadzki z płytek (płytki do uzgodnienia z zamawiającym) wraz z warstwą wyrównawczą , wymienić instalację elektryczną włączniki, gniazda oraz oprawy na led. W adaptowanym pomieszczeniach należy wykonać sygnalizację napadową (ręczną i nożną w każdym pomieszczeniu – lokalizacja przycisków do uzgodnienia z zamawiającym). Wszystkie pomieszczenia należy pomalować farbą emulsyjną z gruntowaniem i olejną (lamperia).

2.7. pomieszczenie do rozmów

W ramach robót przewiduje się wykonać demontaż i rozkucie otworu drzwi więziennych do celi (drzwi do wykorzystania w innym pomieszczeniu), demontaż parkietu i wykonanie nowej posadzki z płytek (płytki do uzgodnienia z zamawiającym) wraz z warstwą wyrównawczą , montaż opraw led, montaż kraty dzielącej K2
W adaptowanym pomieszczeniach należy wykonać sygnalizację napadową (ręczną i nożną w każdym pomieszczeniu – lokalizacja przycisków do uzgodnienia z zamawiającym). Wszystkie pomieszczenia należy pomalować farbą emulsyjną z gruntowaniem i olejną (lamperia).

2.8. cela 25 – cela dla osoby niepełnosprawnej (poruszającej się na wózku inwalidzkim)

W ramach robót przewiduje się wykonać demontaż i rozkucie otworu drzwi więziennych do celi, demontaż węzła sanitarnego i wykonanie nowego kącika sanitarnego wraz z miską ustępową umywalką i pochwyty dla osoby niepełnosprawnej , wymienić włączniki, gniazda oraz oprawy na led. Wszystkie pomieszczenia należy pomalować farbą emulsyjną z gruntowaniem i olejną (lamperia).

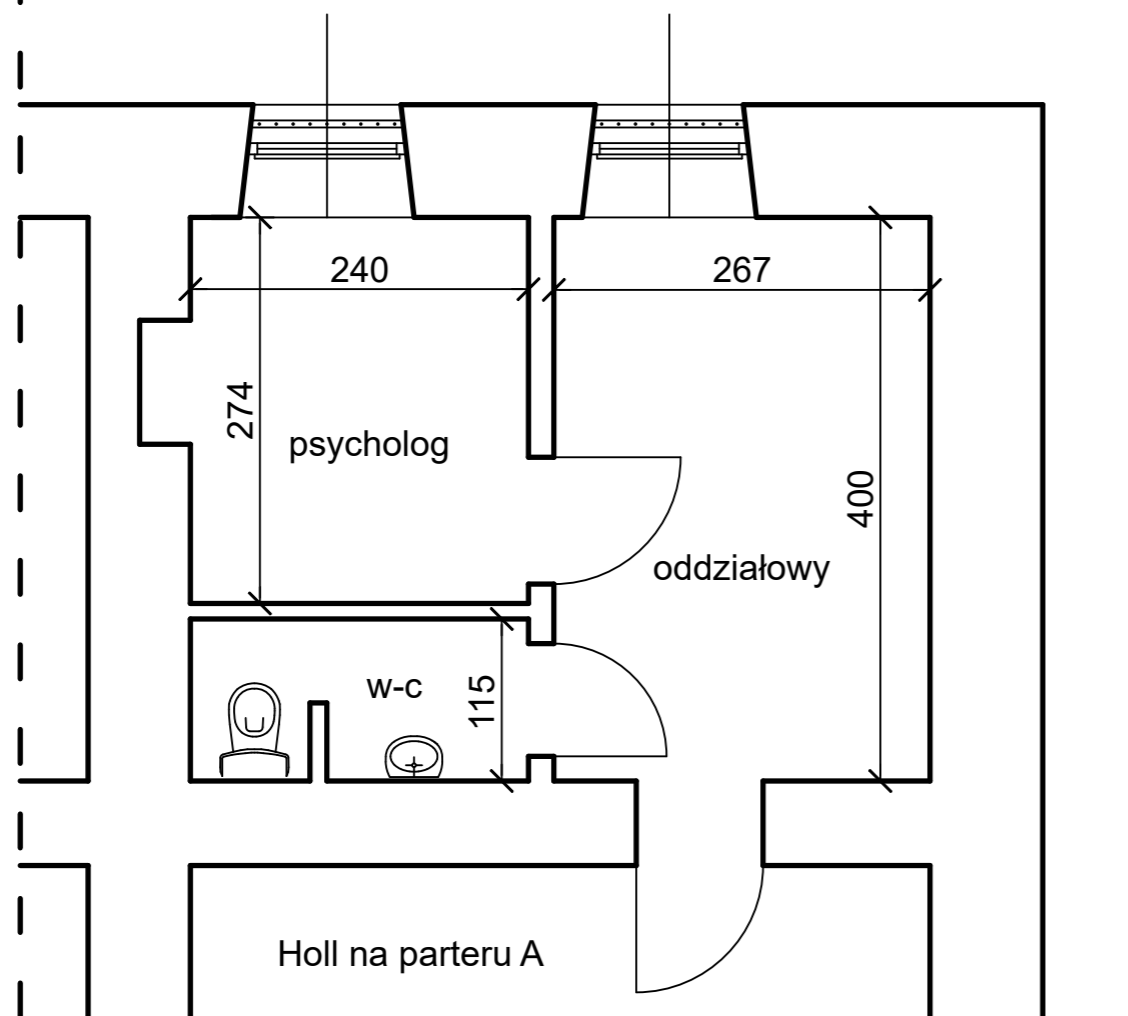
2.9. korytarz główny

Ściany i sufity należy pomalować farbą emulsyjną z gruntowaniem i olejną (lamperia).

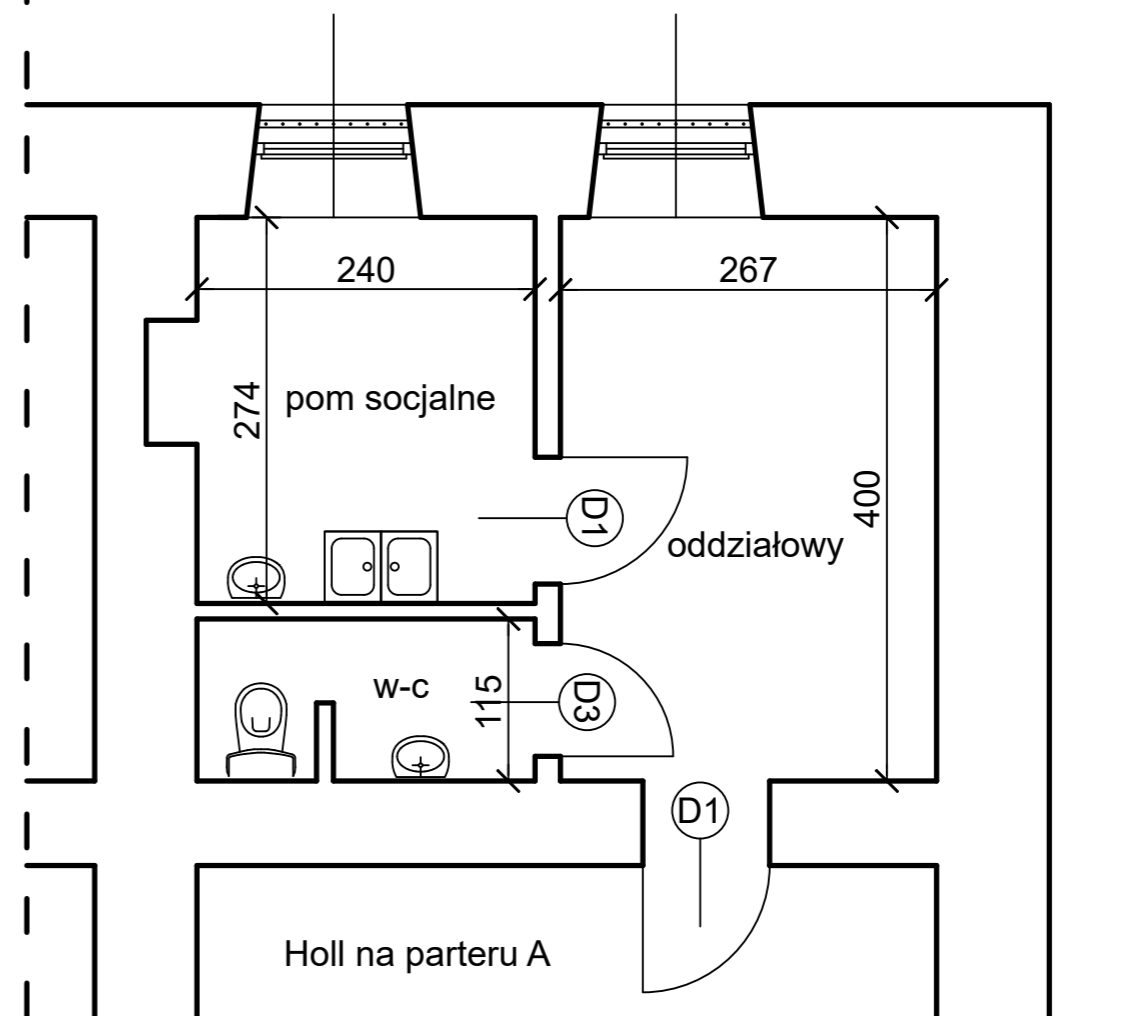
Opracował: mgr inż. Wiesław Olczyk

Sieradz, styczeń 2023

pom. oddziałowego - stan istniejący



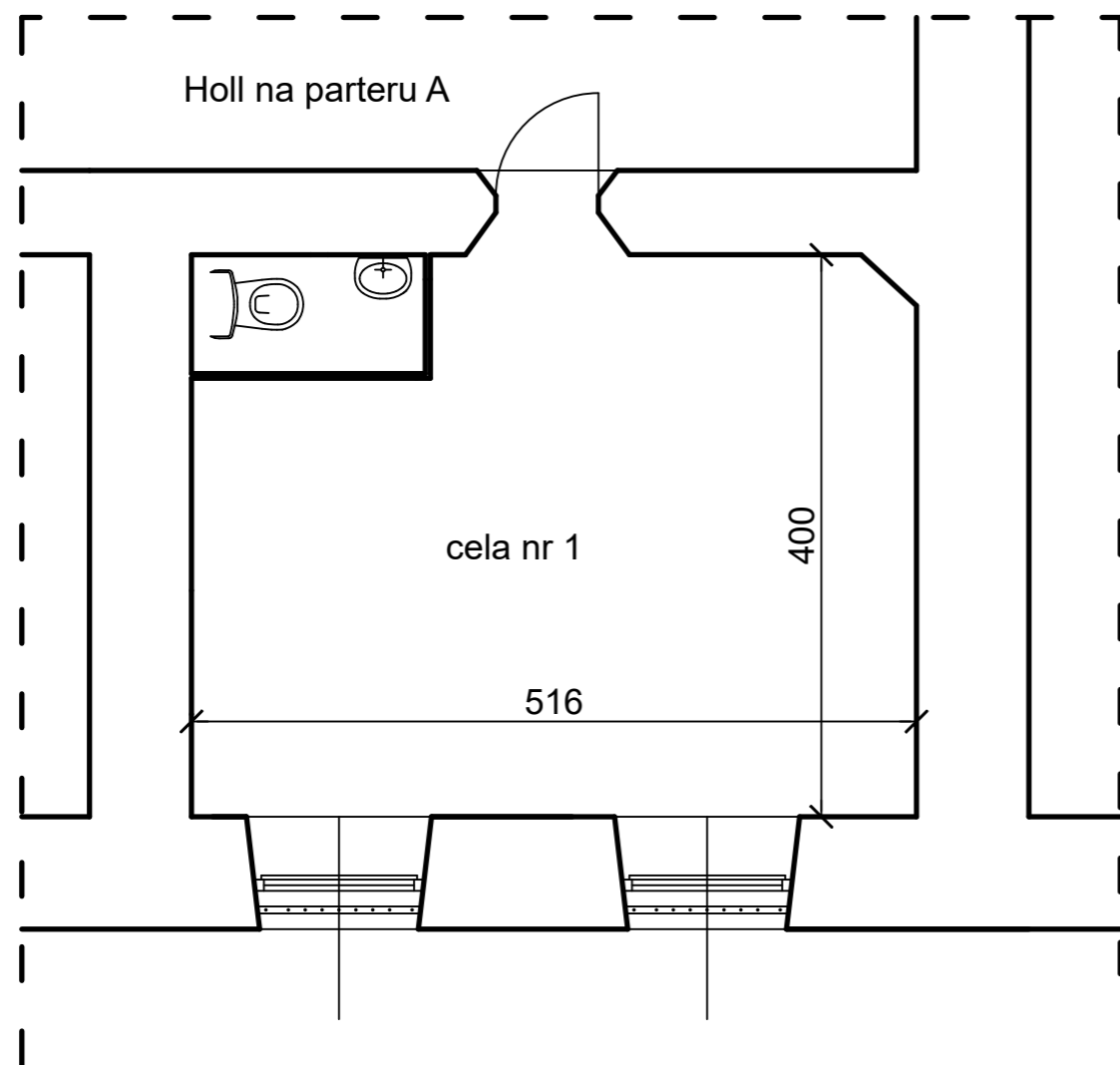
pom. oddziałowego - stan projektowy



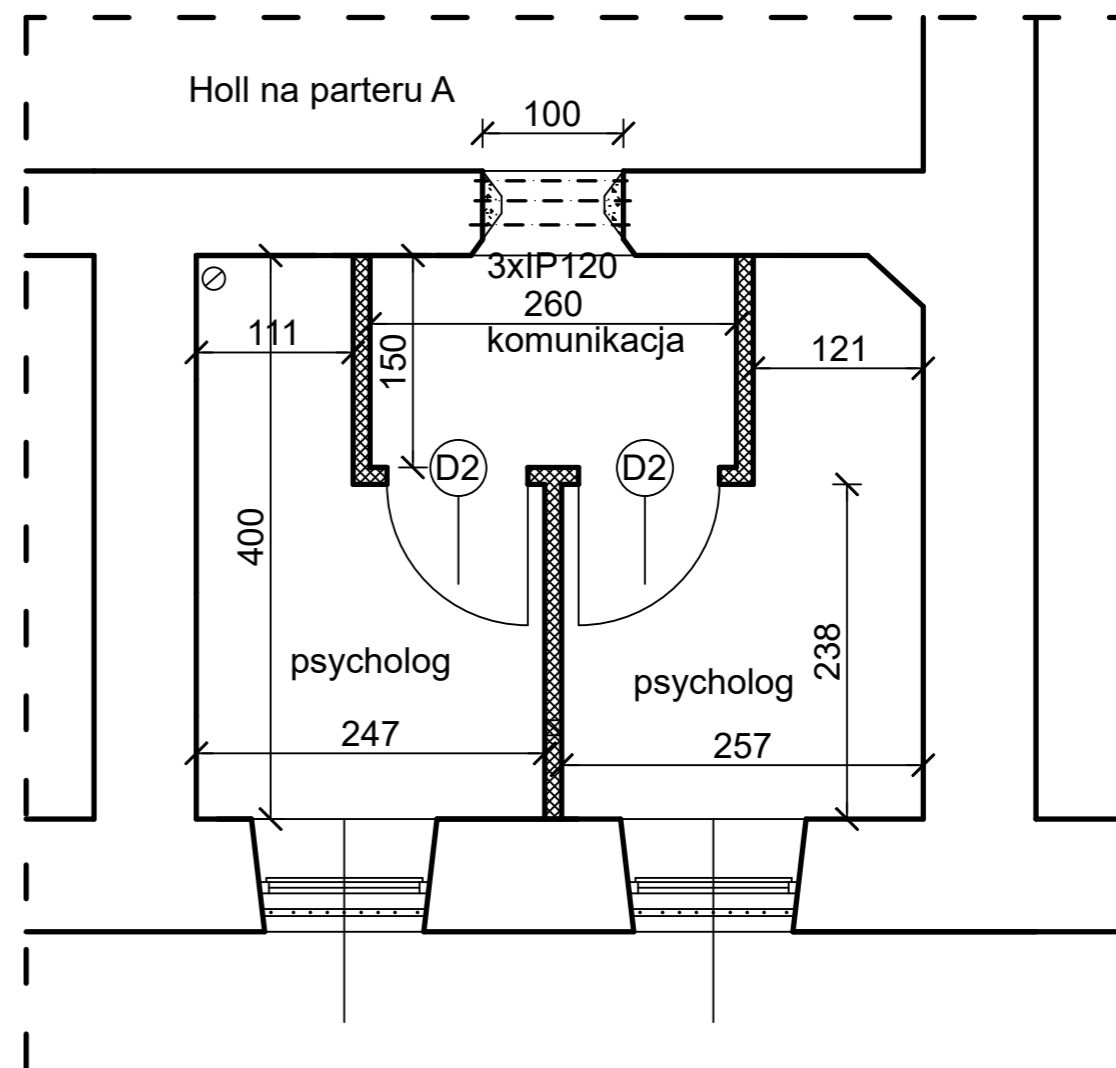
RZUT BLOKU "A"

Inwestor: Zakład Karny w Sieradzu				
Temat: przebudowa pomieszczeń pawilonu A dla potrzeb oddziału terapeutycznego				
Lokalizacja inwestycji: Sieradz ul. Orzechowa				
Temat rysunku: rzuty fragmentu parteru A pomieszczenia oddziałowego			Skala:	Nr rys.:
Branża:		Nr upr. bud.	Podpis:	
konstr.	mgr inż. Wiesław Olczyk	76/01/WŁ		

cela nr 1 - stan istniejący



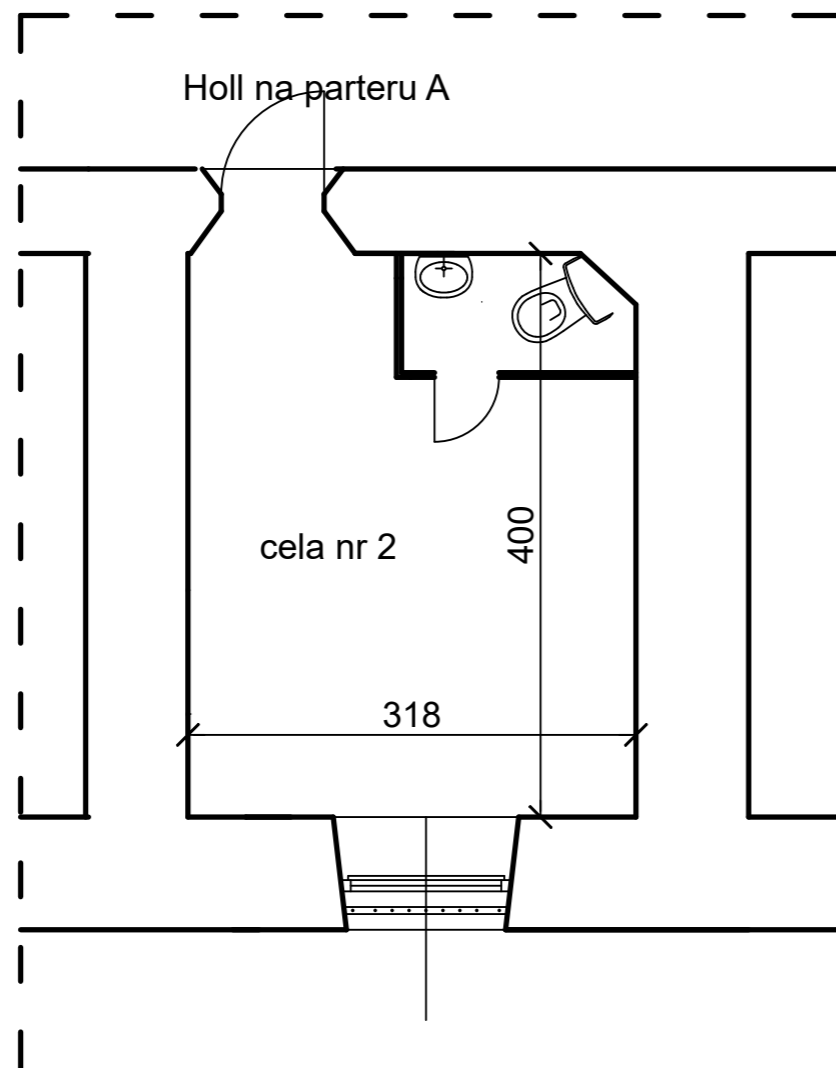
pom. psychologa - stan projektowany



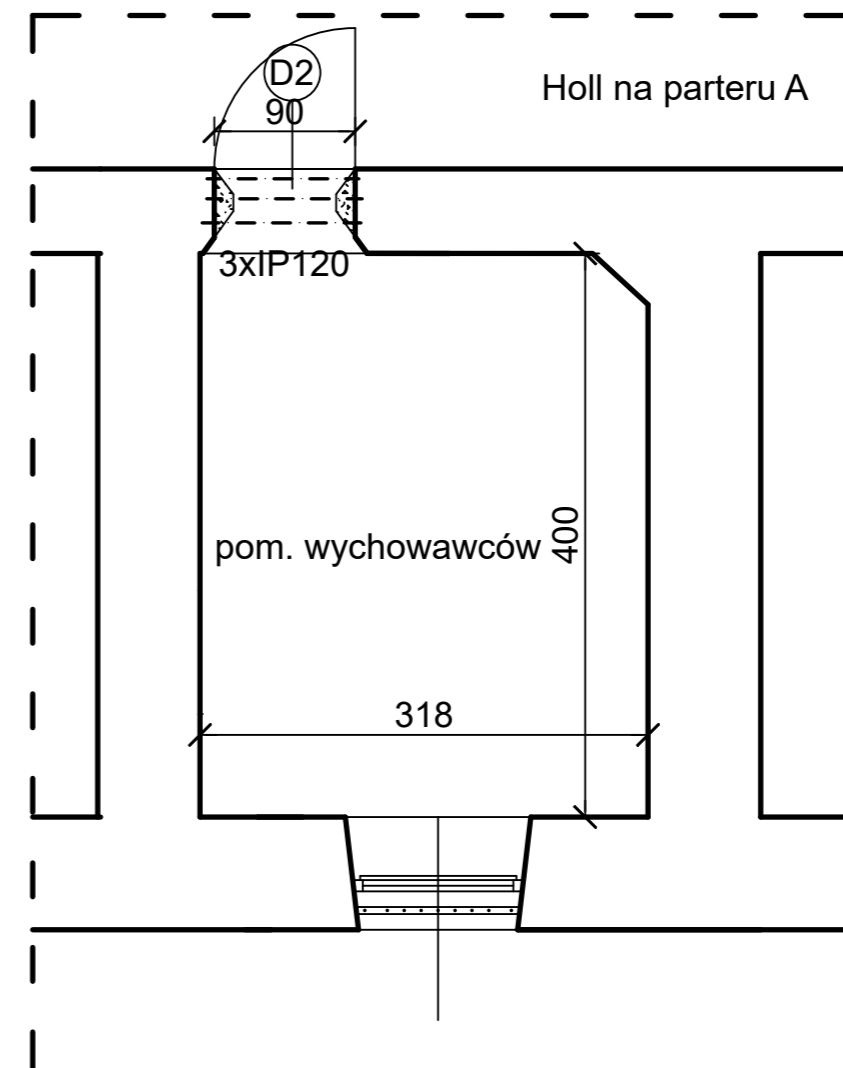
RZUT BLOKU "A"

Inwestor: Zakład Karny w Sieradzu			
Temat: przebudowa pomieszczeń pawilonu A dla potrzeb oddziału terapeutycznego			
Lokalizacja inwestycji: Sieradz ul. Orzechowa			
Temat rysunku: rzuty fragmentu parteru A pomieszczenia psychologa			Skala:
			Nr rys.:
Branża:		Nr upr. bud.	Podpis:
konstr.	mgr inż. Wiesław Olczyk	76/01/WŁ	

cela nr 2 - stan istniejący



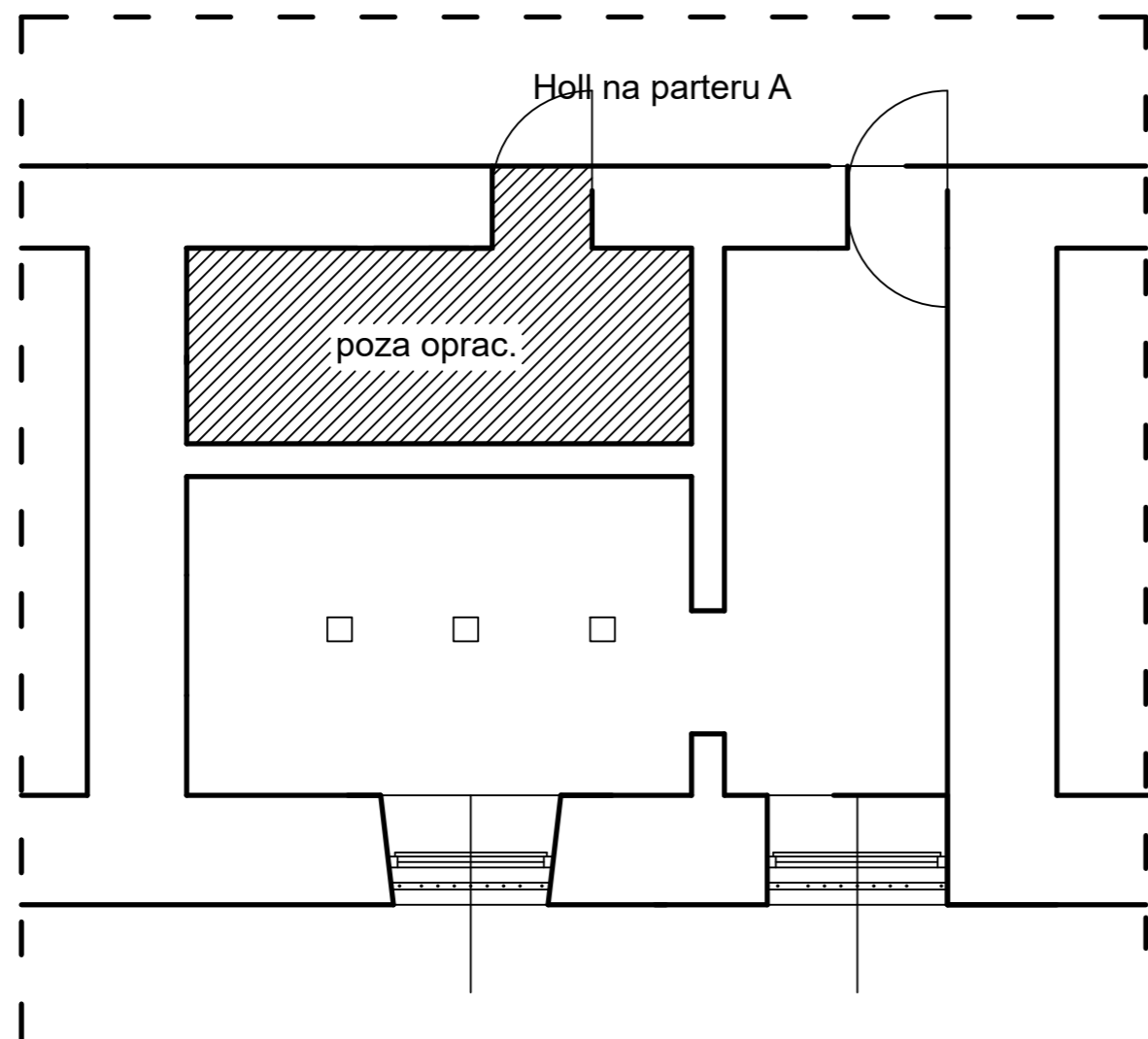
pom. wychowawców - stan projektowany



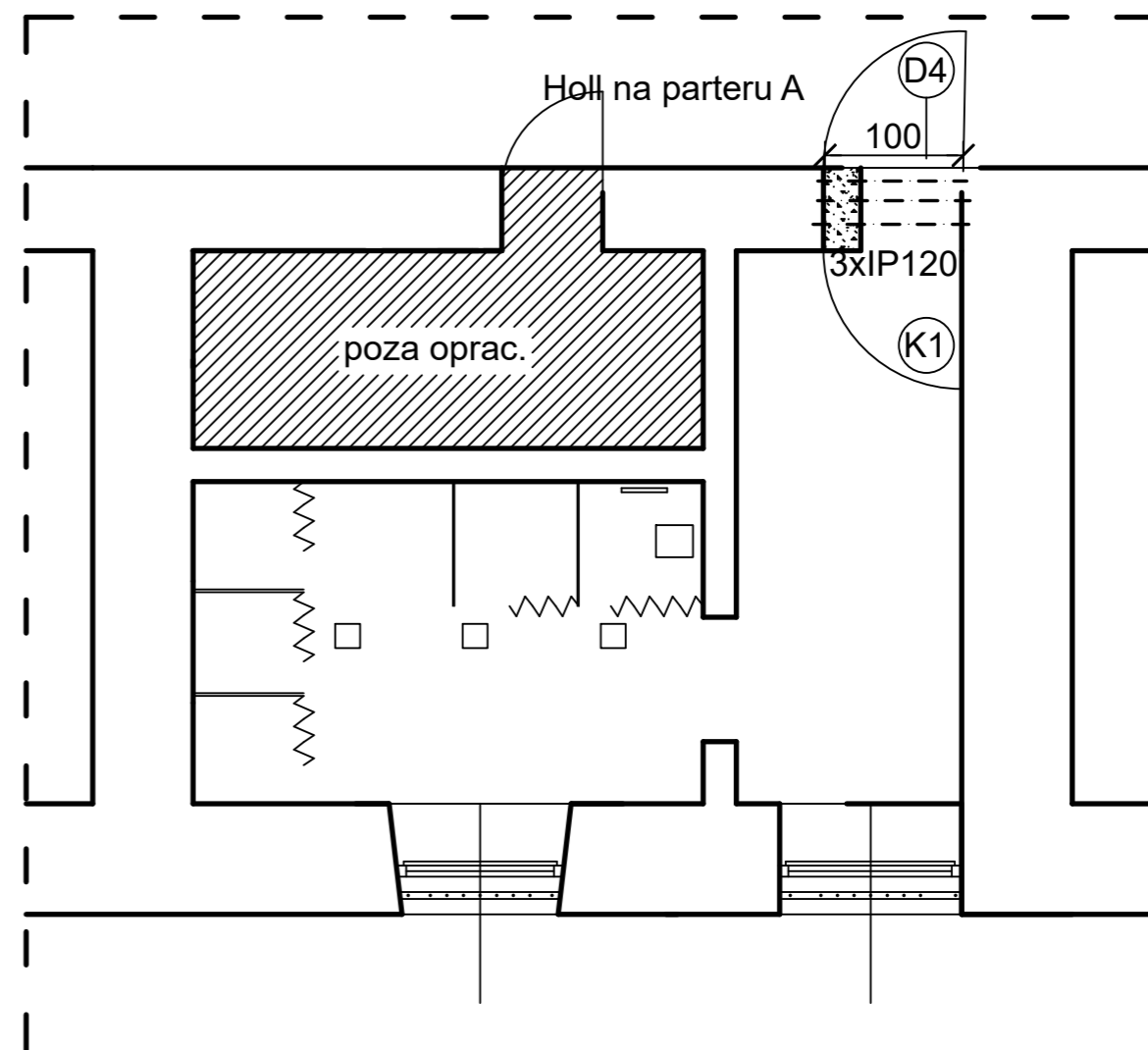
RZUT BLOKU "A"

Inwestor: Zakład Karny w Sieradzu				
Temat: przebudowa pomieszczeń pawilonu A dla potrzeb oddziału terapeutycznego				
Lokalizacja inwestycji: Sieradz ul. Orzechowa				
Temat rysunku: rzuty fragmentu parteru A pomieszczenie wychowawców			Skala:	Nr rys.:
Branża:		Nr upr. bud.	Podpis:	
konstr.	mgr inż. Wiesław Olczyk	76/01/WŁ		

łazienka - stan istniejący



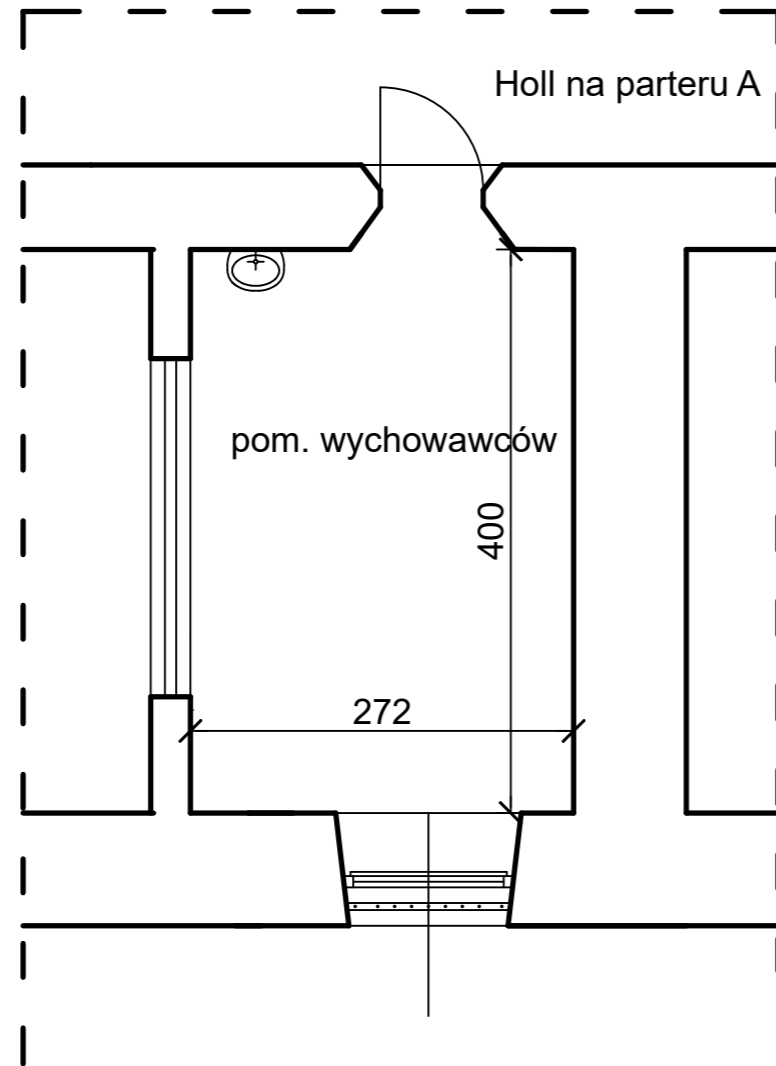
łazienka - stan projektowany



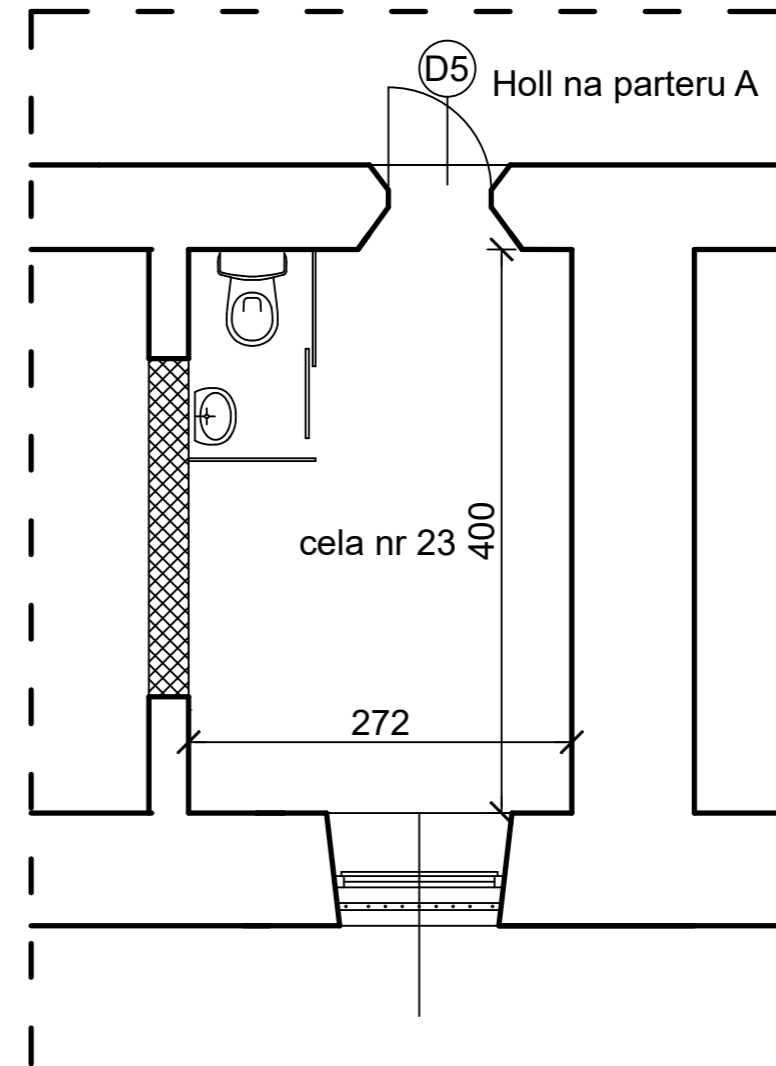
RZUT BLOKU "A"

Inwestor: Zakład Karny w Sieradzu			
Temat: przebudowa pomieszczeń pawilonu A dla potrzeb oddziału terapeutycznego			
Lokalizacja inwestycji: Sieradz ul. Orzechowa			
Temat rysunku: rzuty fragmentu parteru A pomieszczenie łazienki			Skala:
			Nr rys.:
Branża:		Nr upr. bud.	Podpis:
konstr.	mgr inż. Wiesław Olczyk	76/01/WŁ	

pom. wychowawców nr 23 - stan istniejący



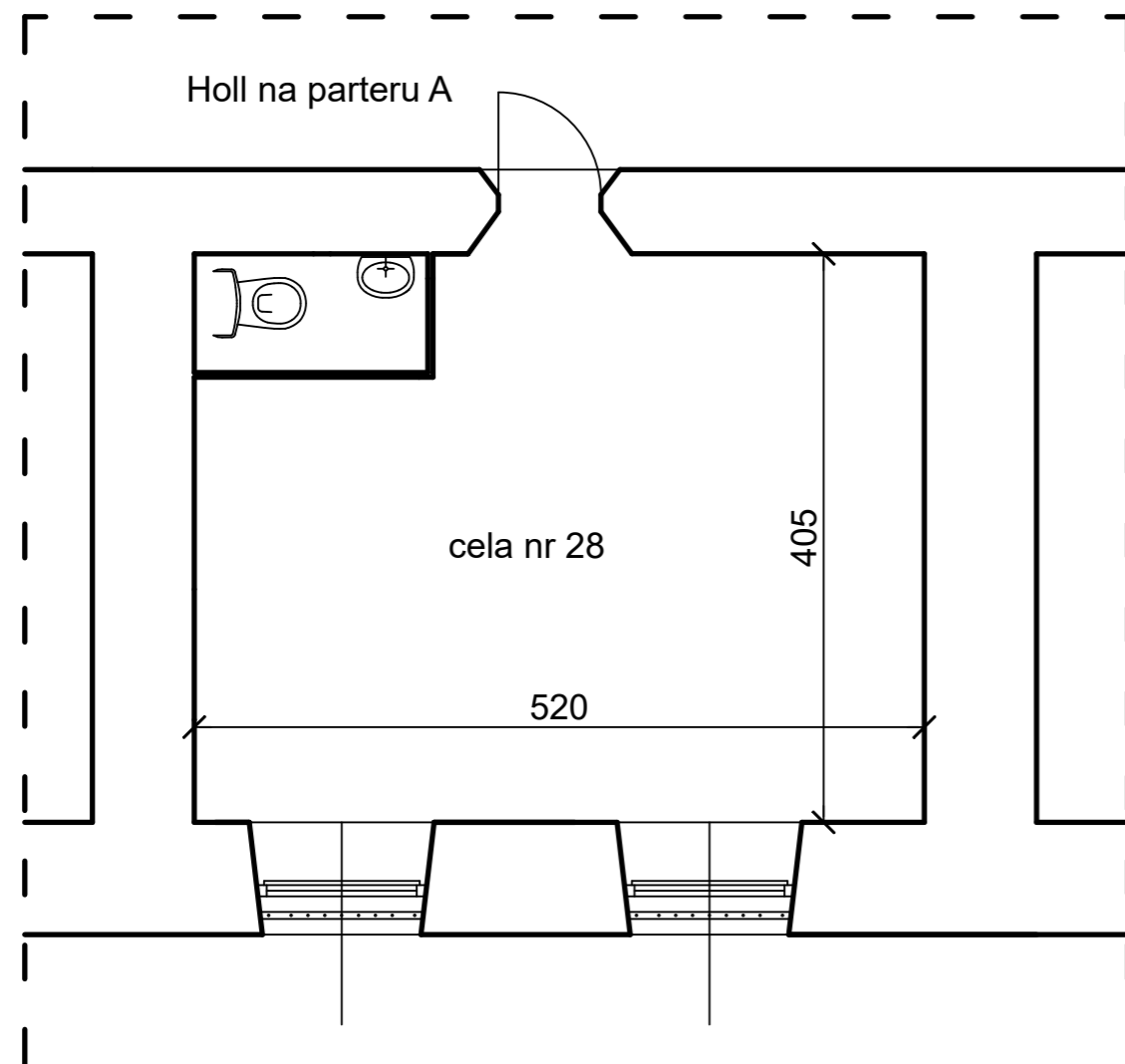
cela 23 - stan projektowany



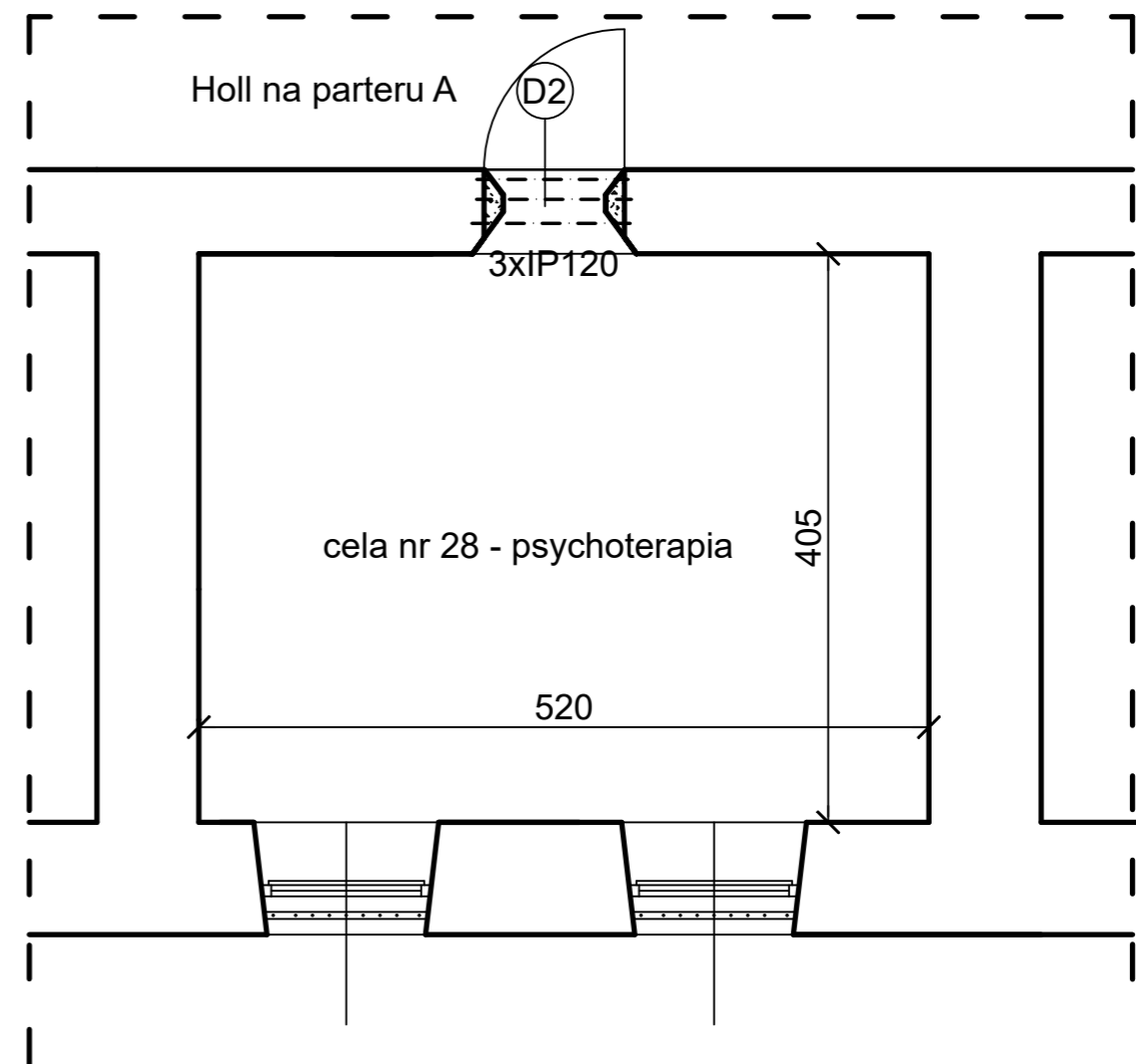
RZUT BLOKU "A"

Inwestor: Zakład Karny w Sieradzu			
Temat: przebudowa pomieszczeń pawilonu A dla potrzeb oddziału terapeutycznego			
Lokalizacja inwestycji: Sieradz ul. Orzechowa			
Temat rysunku: rzuty fragmentu parteru A cela dwuosobowa 23			Skala:
			Nr rys.:
Branża:		Nr upr. bud.	Podpis:
konstr.	mgr inż. Wiesław Olczyk	76/01/WŁ	

cela nr 28 - stan istniejący



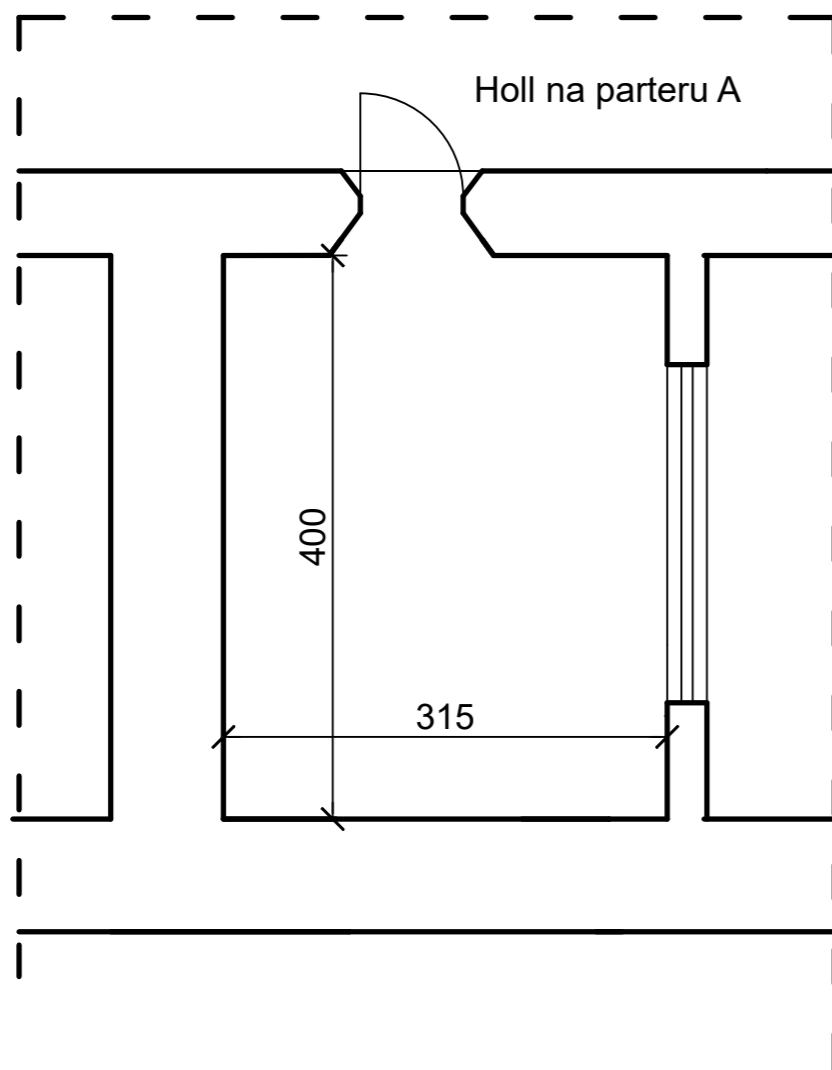
cela nr 28 - stan projektowy



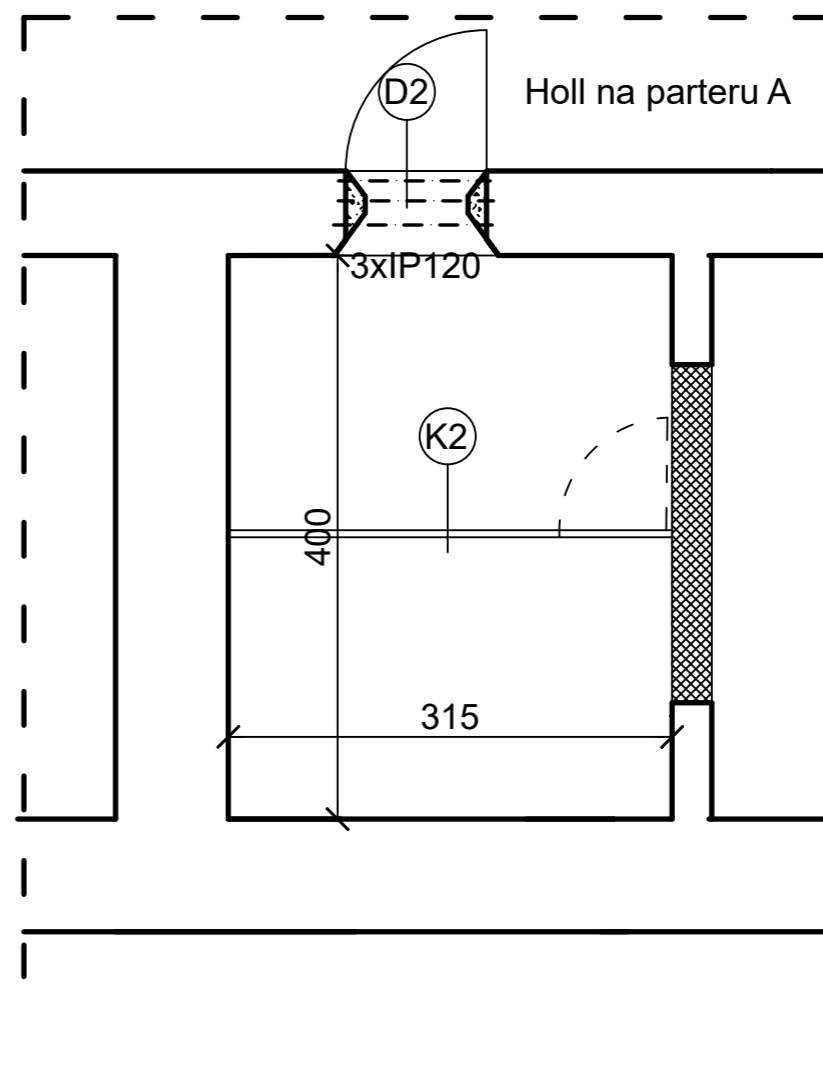
RZUT BLOKU "A"

Inwestor: Zakład Karny w Sieradzu			
Temat: przebudowa pomieszczeń pawilonu A dla potrzeb oddziału terapeutycznego			
Lokalizacja inwestycji: Sieradz ul. Orzechowa			
Temat rysunku: rzuty fragmentu parteru A cela 28 psychoterapia			Skala:
			Nr rys.:
Branża:		Nr upr. bud.	Podpis:
konstr.	mgr inż. Wiesław Olczyk	76/01/WŁ	

pom. gospodarcze - stan istniejący



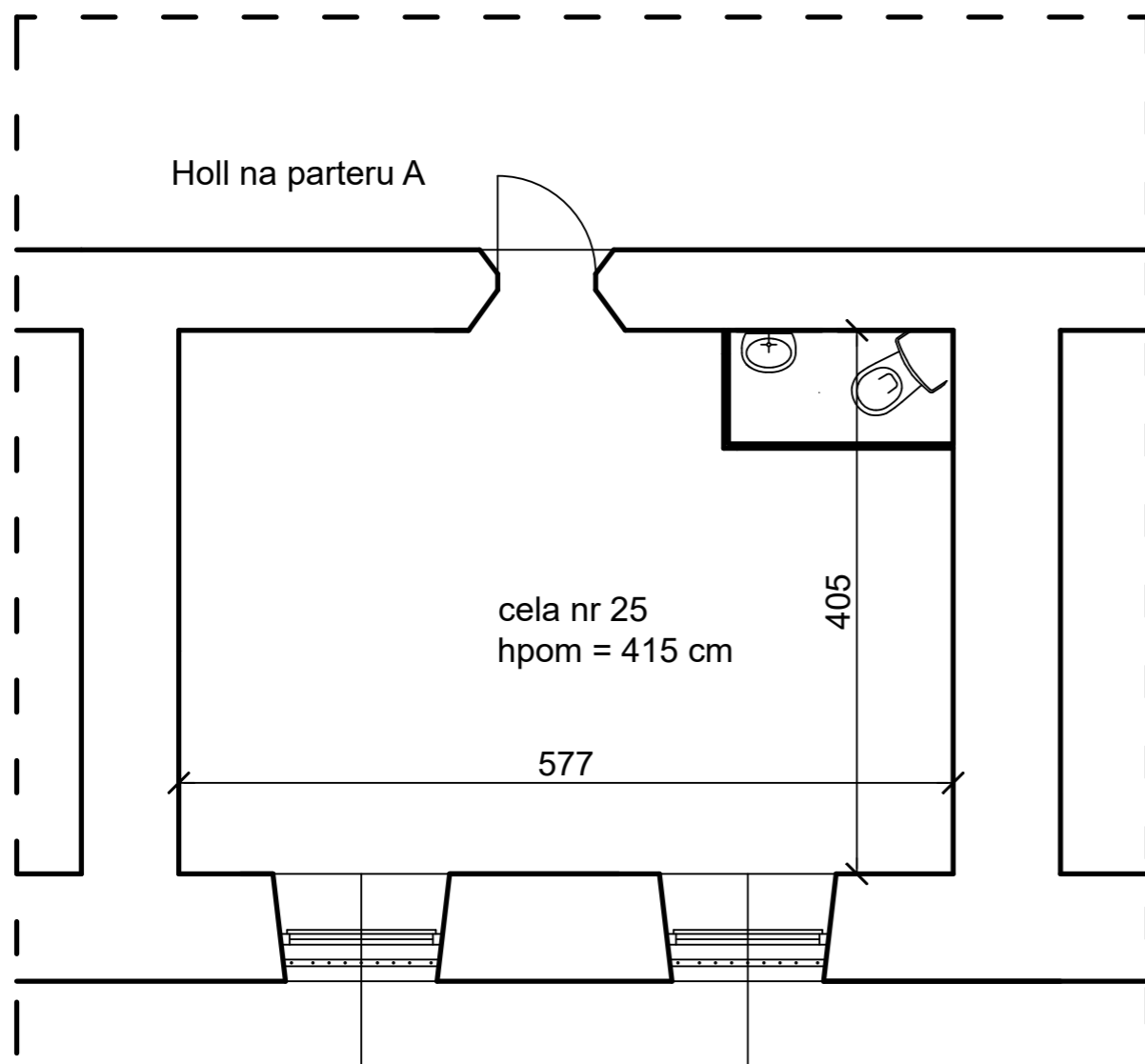
pom. rozmów - stan projektowy



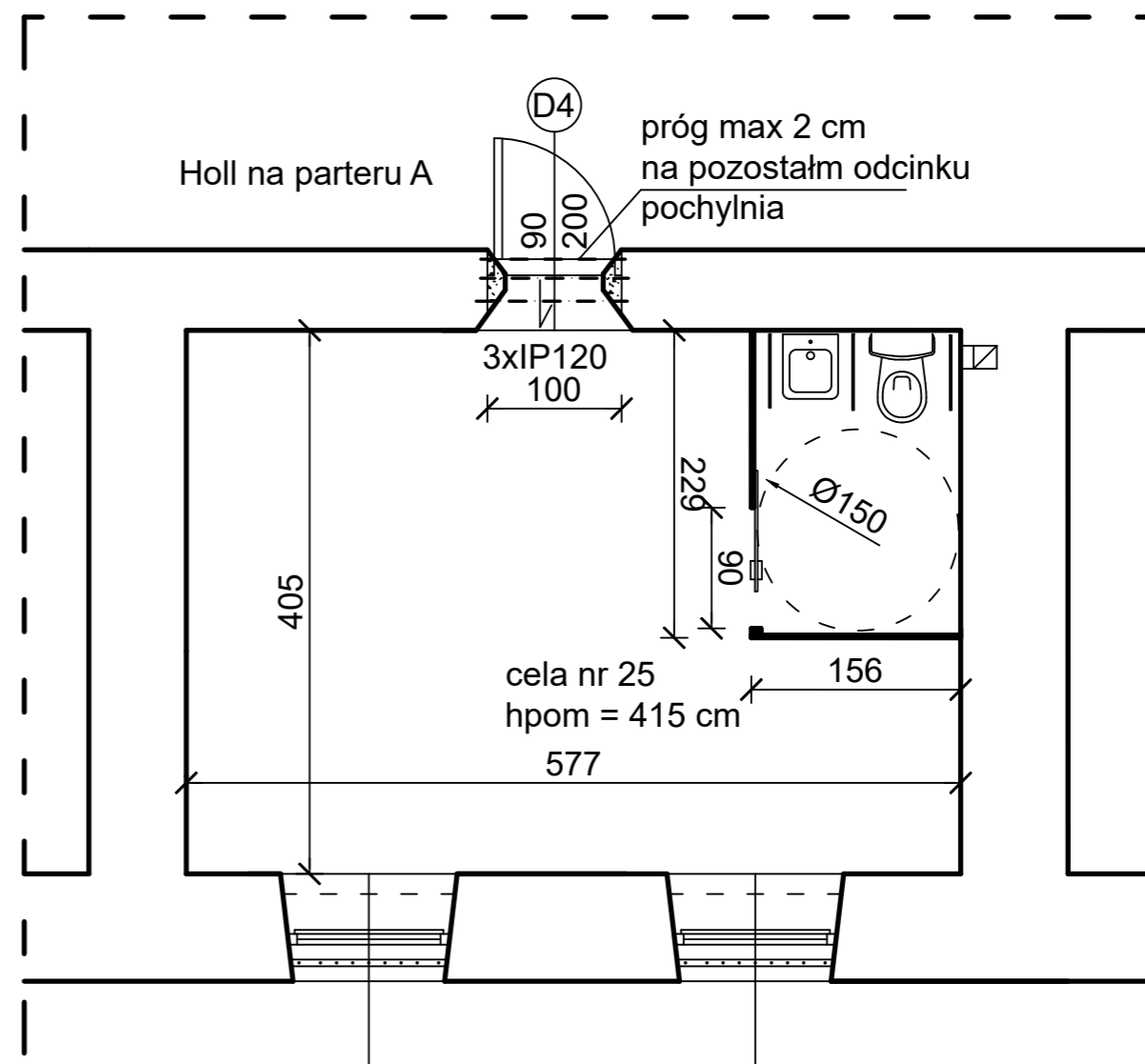
RZUT BLOKU "A"

Inwestor: Zakład Karny w Sieradzu				
Temat: przebudowa pomieszczeń pawilonu A dla potrzeb oddziału terapeutycznego				
Lokalizacja inwestycji: Sieradz ul. Orzechowa				
Temat rysunku: rzuty fragmentu parteru A pom. rozmów			Skala:	Nr rys.:
Branża:		Nr upr. bud.	Podpis:	
konstr.	mgr inż. Wiesław Olczyk	76/01/WŁ		

cela nr 25 - stan istniejący



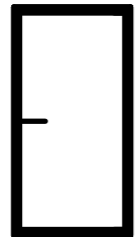
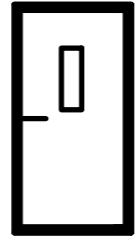
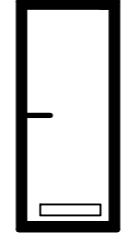
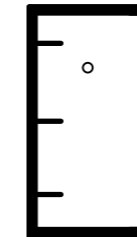
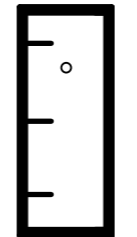

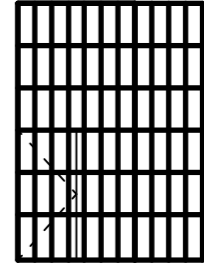
cela nr 25 - stan projektowy



RZUT BLOKU "A"

Inwestor: Zakład Karny w Sieradzu			
Temat: przebudowa pomieszczeń pawilonu A dla potrzeb oddziału terapeutycznego			
Lokalizacja inwestycji: Sieradz ul. Orzechowa			
Temat rysunku: rzuty fragmentu parteru A cela 25 - cela dla osób niepełnosprawnych			Skala:
			Nr rys.:
Branża:		Nr upr. bud.	Podpis:
konstr.	mgr inż. Wiesław Olczyk	76/01/WŁ	

ZESTAWIENIE STOLARKI OKIENNEJ I DRZWIOWEJ

symbol	D1	D2	D3	D4	D5	K-1	K-2	
Rodzaj wyrobu	STOLARKA OKIENNA I DRZWIOWA							
Schemat								
Wymiary w świetle ościeżnicy	S	80	90	70	90	70	100	315
	H	200	200	200	200	200	200	415
Ilość sztuk	1L+1P	1P+1L	1L	1L+1P	1L	1	1	
Uwagi	drzwi wewnętrzne stalowe kolor szary zamek na wkładkę kolor szary, okucia ze stali kwasoodpornej szczotkowanej	drzwi wewnętrzne stalowe kolor szary zamek na wkładkę jednostronny od zewnątrz, przeszklenie min 20x50 cm okucia ze stali kwasoodpornej szczotkowanej	drzwi wewnętrzne stalowe kolor szary zamek na wkładkę dwustronny łazienkowy tuleje lub kratka okucia ze stali kwasoodpornej szczotkowanej	drzwi do celi (więzienne)	drzwi do celi (więzienne) istniejące do przełożenia z celi nr 2	krata stalowa ze skrzydłem otwieranym prawym w kolorze szarym. Pręty pionowe o16 płaskownik poziomy 50x6, zamek na wkładkę	krata stalowa ze skrzydłem otwieranym prawym w kolorze szarym. Pręty pionowe o16 płaskownik poziomy 50x6, zamek na wkładkę dwustronny	

uwaga - wymiary okien i drzwi pobrać z natury

RZUT BLOKU "A"

Inwestor: Zakład Karny w Sieradzu			
Temat: przebudowa pomieszczeń pawilonu A dla potrzeb oddziału terapeutycznego			
Lokalizacja inwestycji: Sieradz ul. Orzechowa			
Temat rysunku: wykaz stolarki		Skala:	Nr rys.:
Branża:		Nr upr. bud.	Podpis:
konstr.	mgr inż. Wiesław Olczyk	76/01/WŁ	