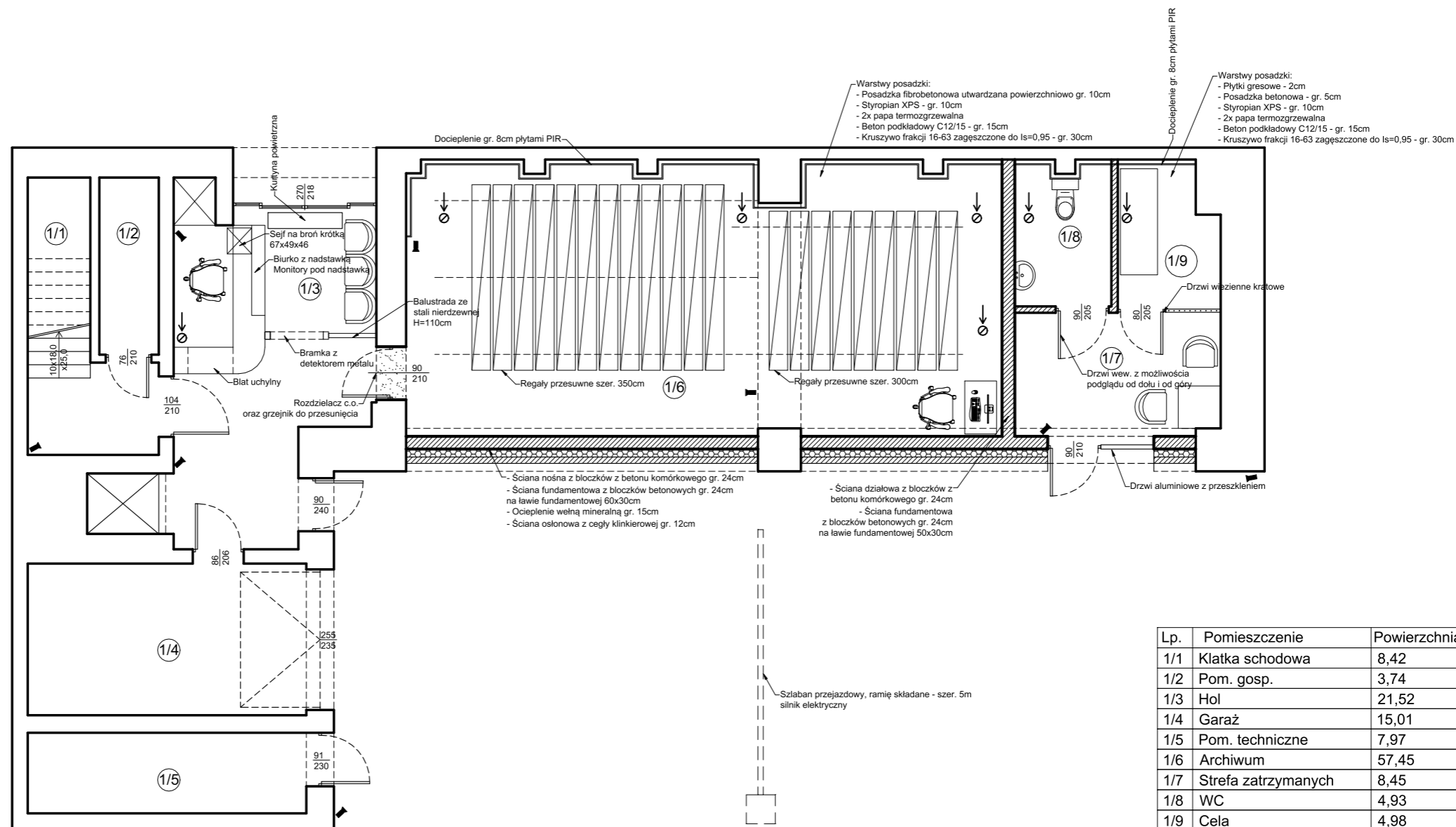


RZUT PARTERU SKALA 1:100



Lp.	Pomieszczenie	Powierzchnia [m ²]
1/1	Klatka schodowa	8,42
1/2	Pom. gosp.	3,74
1/3	Hol	21,52
1/4	Garaż	15,01
1/5	Pom. techniczne	7,97
1/6	Archiwum	57,45
1/7	Strefa zatrzymanych	8,45
1/8	WC	4,93
1/9	Cela	4,98
SUMA:		132,47

Legenda:	
	- proj. ściany
	- elementy do wyburzenia

PRACOWNIA PROJEKTOWA 69 GROUP Andrzej Wiśniewski Księży Dwór 67, 13-200 Działdowo, tel. kom. 0 668 857 299		
KONCEPCJA ARCHITEKTONICZNA :	Przystosowania budynku użyteczności publicznej na potrzeby Prokuratury Rejonowej w Działdowie Dz. nr 996 w Działdowie przy ul. Hallera 12	
INWESTOR:	Prokuratura Okręgowa w Elblągu ul. Pułkownika Dąbka 8-12, 82-300 Elbląg	
Tytuł rysunku: RZUT PARTERU		Branża: A
Data: 08.2022	Projektował/a: mgr inż. Andrzej Wiśniewski UPRAWNIENIA BUDOWLANE: Nr ewid. WAM/0143/POOK/08	Podpis: Skala: 1:100
Sprawdził/a:		Podpis: Nr rysunku: A-1